

ملحوظة:

المجتمع ملتزم بتوفير الحجر و الماء لتسيير العمل كمساهمة مجتمعية

#	الوصف	الوحدة	الكمية	سعر الوحدة	المبلغ
1	الحفريات : السعر يشمل التخطيط و كل الاعمال والضرورية لتنفيذ العمل و ازالة ناتج الحفر خارج الموقع حسب اصول الصنعة				
1.1	حفر اساس شريطي (بعرض 60 سم و عمق 80 سم)	م ط	50		
2	الردميات : الردميات من الخرسانة الترابية تتم اجازتها من قبل المهندس المشرف				
2.1	توريد وعمل ردميات من الخرسانة الترابية سمك 30 سم مع الدمك الجيد على طبقات لا تزيد سمك الطبقة عن 25 سم	م2	80		
3	اعمال الخرسانة : السعر يشمل كل المعدات و المواد الضرورية , قوالب الخرسانة , حديد التسليح , الاسمنت , حصى بتدرج حبيبي جيد (3/16), رمل نظيف و المعالجة بالماء لمدة 7 ايام بعد الصب . تتم اجازة المواد من قبل المهندس المشرف				
3.1	توريد و عمل خرسانة بيضاء 1:3:6 بسمك 10 سم من الاسمنت البورتلاند العادي و الحصى و الرمل للارضيات مع نعومة السطح	م2	80		
3.2	توريد و عمل خرسانة 1:3:6 (40*100) سم بسمك 5 سم من الاسمنت البورتلاند العادي و الحصى و الرمل لجلس الشبابيك)	عدد	14.0		
3.5	توريد و عمل خرسانة مسلحة 1:2:4 لبيم العتب (20*35 سم) من الاسمنت البورتلاند العادي و الحصى و الرمل للقريد بيم بتسليح 6 سيخات 12 مل و كانت 6 ملم بمسافات 20 سم حسب الرسم	م ط	50		
4	<u>اعمال المباني :</u> السعر يشمل كل المواد الحجر الطوب الاحمر 10*20*5 سم درجة اولى و المونة الاسمنتية من الرمل و الاسمنت البورتلاند العادي , كل المعدات و الادوات الضرورية لتنفيذ العمل و كل الفتحات للابواب و الشبابيك تتم اجازة المواد من قبل المهندس المشرف				
4.1	توريد و عمل لبشه بالحجر تخوض بالمونة الاسمنتية 1:6 حسب اصول الصنعة لاساس (80*60) سم للفصل	م ط	50		
4.2	توريد و عمل قصة بالحجر و المونة الاسمنتية عرض 40 سم و متوسط ارتفاع 40 سم	م ط	50		
4.3	توريد و عمل مباني من الحجر و المونة الاسمنتية 1:6, سمك الحائط 35 سم مع بناء الزوايا و اطراف الرباط و معابر الابواب و الشبابيك بالطوب الاحمر مربط الحوائط مع حائط الفصل المجاور	م2	150		
4.4	توريد و عمل بريت بمتوسط ارتفاع 40 سم من المباني 1 طوبة بالطوب الاحمر و المونة الاسمنتية 1:6	م ط	44		
4.5	توريد و عمل درج خارجي و مزلقان من المباني و البياض و الخرسانة البيضاء 1:3:6 لارضية المزلقان حسب الرسم	عدد	2		
4.6	توريد مواد و عمل مصطبة من 100*300 سم امام السبورة بارتفاع 20 سم من المباني , الردميات , البياض و الارضية بالخرسانة البيضاء 1:3:6	عدد	1		

				5 اعمال البياض : السعر شامل المواد الاسمنت البورتلاندي العادي والرمل النظيفة وكل المعدات والادوات الضرورية و معابر الابواب والشبابيك و السوكات ولا تخصص فتحات الابواب و الشبابيك من القياس مع المعالجة بالماء لمدة 3 يوم
		167	2م	5.1 توريد و عمل بياض داخلي بالمونة الاسمنتية 1:6 شامل المعابر و السوكات مع طرشة حوائط الحجر بالمونة الاسمنتية 1:6
		165	2م	5.2 توريد و عمل بياض خارجي بالمونة الاسمنتية 1:6 شامل المعابر و السوكات مع طرشة حوائط الحجر بالمونة الاسمنتية 1:6
		43	م ط	5.3 توريد و عمل بياض بالمونة الاسمنتية 1:6 للبريت
		2	عدد	5.4 توريد و عمل سيورة حائط 120 سم * 250 سم من بالمونة الاسمنتية مع التليينة و الدهان الاسود حسب اصول الصنعة
				6 اعمال السقوفات : تفقد الاعمال حسب الرسومات و المواصفات المرفقة السعر شامل التجهيز و التصنيع و كل الملحقات الضرورية و المعدات و الادوات اللازمة لاكمال العمل حسب اصول الصنعة و توجيهات المهندس المشرف
		102	2م	6.1 توريد و عمل سقف بالمواسير مربعة 4*8 سم 1 ملم للمقصات و 3*6 سم سمك 1 ملم للمدادات و الزنك العادي سمك 35. ملم يثبت جيدا بمسامير الغانجي و العازل الحراري سمك 8 ملم حسب اصول الصنعة
				7 اعمال الدهانات : السعر يشمل كل المواد و المعدات الضرورية لتنفيذ العمل و عمل عينات للدهانات تجاز من قبل المهندس المشرف
		167	2م	7.1 توريد و عمل دهانات داخلية من 3 طبقات بوماستيك باللون الكريبي شامل عمل سفلى بارتفاع 20 سم من البوهية الزيتية باللون الاحمر حسب الرسم و اصول الصنعة
		165	2م	7.2 توريد و عمل دهانات خارجية من 3 طبقات بوماستيك باللون الكريبي و القصة باللون الاحمر حسب الرسم و اصول الصنعة
				8 الابواب و الشبابيك : يتم التصنيع بالمواسير المربعة سمك 1.2 ملم و الصاج 8. ملم السع يشمل القطع و اللحام و و الاقفال و المفصلات و كل المواد و المعدات الضرورية لتنفيذ العمل مع الدهان و جهين باللون الكبيدي و
		2	عدد	8.1 توريد و تركيب باب (120*200 سم) ضلفتين من المواسير المربعة 4*8 سم للحلق و 3*6 سم للضلف و الصاج و تركيب الواح الفاير قلاس و وقريل من السيخ 8 ملم في شكل حلقة للمنور حسب الرسومات و المواصفات بعد اجازتها من المهندس المشرف
		14	عدد	8.2 توريد و تركيب شبك (100*120 سم) ضلفتين من المواسير 3*6 سم للحلق و 2.5*5 سم للضلف و الصاج و تركيب الواح فاير قلاس للمناور و عمل قريل من السيخ 8 ملم حسب الرسومات و المواصفات و بعد اجازتها من المهندس المشرف
		1	عدد	8.3 توريد و تركيب درابزين من الماسورة المدورة 2 بوصة سمك 1.2 ملم مع الدهان الزيتي باللون الاحمر حسب الرسم
				الجملة

جدول كميات بناء مرحاض 4 عيون

#	الوصف	الوحدة	الكمية	سعر الوحدة	المبلغ
1	الحفريات : السعر يشمل التخطيط و كل الاعمال والضرورية لتنفيذ العمل و ازالة ناتج الحفر خارج الموقع حسب اصول الصنعة و توجيهات المهندس المشرف				

1.1	حفر مرحاض بطول 6 متر و عرض 3 متر و عمق 3 متر	3م	54
1.2	حفر اساس شريطى اساس شريطى بعرض 40 سم و عمق 50 سم للدروة	م ط	8
2	الردميات : الردميات من الخرسانة الترابية تتم اجازتها من قبل المهندس المشرف		
2.1	توريد عمل ردميات حول المبني بتوسط ارتفاع 20 سم و عرض 1 متر بميول 1:4	3م	2.2
2.2	توريد عمل ردميات للدروة بارتفاع 40 سم	3م	2.7
3	اعمال الخرسانة : السعر يشمل كل المعدات و المواد الضرورية , قوالب الخرسانة , حديد التسليح , الاسمنت , حصى بتدرج حبيبي جيد (3/16), رمل نظيف و المعالجة بالماء لمدة 7 ايام بعد الصب . تتم اجازة المواد من قبل المهندس المشرف		
3.1	توريد و صب خرسانة بيضاء بسمك 1:3:6 بسمك 10 سم اسفل الحفره و ارضية الدروة	2م	24
3.2	عمل بلاطة خرسانية مسلحة من الخرسانة المسلحة (1:2:4) بسمك 12 سم مسلحة بالسيخ 12 ملم بمسافات 15 سم شبكة و عمل فتحات التهوية و الشفط و المقاعد	2م	18
3.3	توريد و عمل عتب من الخرسانة المسلحة بعرض 20 سم و سمك 8 سم مسلحة ب 34 سيخات 12 ملم للابواب و المناور	م ط	3.5
4	اعمال المباني : السعر يشمل كل المواد الحجر , الطوب الاحمر 10*2*6 سم درجة اولى , المونة الاسمنتية من الرمل و الاسمنت البورتلاندي العادي , كل المعدات و الادوات الضرورية لتنفيذ العمل و كل الفتحات للابواب و الشبابيك تتم اجازة المواد من قبل المهندس المشرف		
4.1	توريد و عمل مباني من الحجر و المونة الاسمنتية 1:6 سمك الحائط 35 سم	2م	48
4.2	توريد و عمل لبشة من الحجر (40*50) سم و تخوض بالمونة الاسمنتية 1:6	م ط	8
4.3	توريد و عمل مباني 1 طوبة بالطوب الاحمر و المونة الاسمنتية 1:6 لحوائط المراحيض	2م	50
4.4	توريد و عمل مباني 1/2 طوبة بالطوب الاحمر و المونة الاسمنتية 1:6 للفواصل بين المراحيض	2م	13
4.5	توريد و عمل مباني 1 طوبة بمتوسط ارتفاع 30 سم بالطوب الاحمر و المونة الاسمنتية 1:6 للبريت	م ط	16
4.6	توريد و عمل درج خارجي من المباني و البياض حسب الرسم	عدد	1
4.7	توريد و عمل مزلقان من المباني و البياض و الخرسانة البيضاء للأرضية حسب الرسم	عدد	1
5	اعمال البياض : السعر شامل المواد الاسمنت البورتلاندي العادي و الرمل النظيفة و كل المعدات و الادوات الضرورية و معابر الابواب و الشبابيك و السوكات ولا تخصم فتحات الابواب و الشبابيك من القياس مع المعالجة بالماء لمدة 3 يوم		
5.1	توريد و عمل بياض بالمونة الاسمنتية 1:6 للخنزيرا مع طرطشة مباني الحجر	2م	50

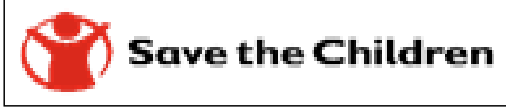
5.2	توريد وعمل بياض داخلي وخارجي بالمونة الاسمنتية 1:6 شامل المعابر و السوكات لحوائط المرحاض	2م	135	
6	اعمال السقوفات : تنفذ الاعمال حسب الرسومات و المواصفات المرفقة السعر شامل التجهيز و التصنيع و كل الملحقات الضرورية و المعدات و الادوات اللازمة لاكمال العمل حسب اصول الصنعة			
6.1	توريد و عمل سقف من الزنك العادي سمك 0.35 ملم و المواسير المربعة 6*3 سم سمك 1 ملم و الدهان للمواسير	2م	12	
7	اعمال البلاط و السباكة : توريد بلاط درجة اولي و السعر يشمل كل المواد و المعدات الضرورية لتنفيذ العمل مع التخويض بالاسمنت الابيض بعد اجازة المواد من قبل المهندس المشرف			
7.1	توريد و عمل بلاط ارضيات 30*30 سم فرز اول بالمونة الاسمنتية 1:6 مع التخويض بالاسمنت الابيض حسب اصول الصنعة	2م	15	
7.2	توريد و تركيب مقعد بلدي	عدد	4	
7.3	توريد و تركيب هواية من المواسير 4 بوصة pvc بطول 2.5 متر مع كل الملحقات (نملي و غطاء هوايا)	عدد	2	
7.4	توريد و تركيب غطاء منهول خرساني 50*50 سم سمك 8 سم	عدد	2	
8	اعمال الدهانات : السعر يشمل كل المواد و المعدات الضرورية لتنفيذ العمل و عمل عينات للدهانات تجاز من قبل المهندس المشرف			
8.1	توريد و عمل دهانات داخلية و خارجية 3 طبقات من البوماستيك باللون الكرمي مع عمل سفلى ارتفاع 20 من الداخل و 50 سم من الخارج بالبوهية الزيتية اللون الاحمر حسب الرسم و اصول الصنعة	2م	135	
8.2	توريد و عمل عازل مائي طبقتين لحوائط الخنزيرا و الارضية (روفكوود)	2م	56	
9	الابواب و الشبابيك : يتم التصنيع بالمواسير المربعة سمك 1.2 ملم و الصاج 8 ملم السع يشمل القطع و اللحام و و الاقفال و المفصلات و كل المواد و المعدات الضرورية لتنفيذ العمل مع الدهان و جهين باللون الكبدي و			
9.1	توريد و تركيب باب 200*70 سم من المواسير المربعة 6*3 سم للحلق والضلفة الصاج المحير مع الدهان باللون الكبدي	عدد	3	
9.2	توريد و تركيب باب 200*90 سم من المواسير المربعة 6*3 سم للحلق والضلفة الصاج المحير مع الدهان باللون الكبدي	عدد	1	
9.3	توريد و تركيب منور 30*30 سم من المواسير المربعة 6*3 سم و الخوص	عدد	4	
9.4	توريد و تركيب درابزين من الماسورة المدورة 2 بوصة سمك 1.2 ملم مع الدهان الزيتي باللون الاحمر حسب الرسم	عدد	1	
	الجملة			

ملخص :

#	الوصف	المبلغ
1	بناء فصلين	
2	بناء مرحاض 4 عيون	
	الاجمالي	

الاجمالي كتابتا :

اسم المقاول :	التلفون :
العنوان :	فترة التنفيذ :



منظمة رعاية الطفولة

مدرسة دورسة- محلية قولو ولاية وسط دارفور
جدول كميات ومواصفات صيانة فصلين و بناء مرحاض 4 عيون

صيانة فصلين

#	الوصف	الوحدة	الكمية	سعر الوحدة	المبلغ
1	توريد مواد و عمل مرمات عامة للحوائط للفصلين الداخلية من الداخل حسب الرسم	عملية	1		
2	ازالة البياض الخارجي للفصلين	م2	195		
3	توريد و عمل بياض خارجي بالمونة الاسمنتية 1:6 شامل المعابر و السوكات	م2	195		
4	توريد و عمل بياض بالمونة الاسمنتية 1:6 للبريت من الداخل	م ط	54		
5	توريد مواد و عمل عازل مائي للسقف طبقتين من الروفكود و اللياف الجيوتيكس حسب اصول الصنعة و توجيهات المهندس المشرف	م2	95		
6	توريد مواد و معالجة سقف الفصل الشمالي السعر شامل معالجة هيكل السقف مقصات و مدادات لحم و بوهية زيتية باللون الاحمر مع اضافات 3 مدادات من الزاوية 2 بوصة و الربط بالمسمار الغانجي حسب توجيهات المهندس المشرف	عملية	1		
7	ازالة الباب القديم و توريد و تركيب باب (100*195) سم ضلفتين من المواسير المربعة 4*8 سم سمك 1 ملم للحلق و 3*6 سم سمك 1 ملم للضلف و الصاج المحير و الدهان الزيتي باللون الاحمر شامل المفصلات و الترايبس و الاقفال حسب الرسومات و المواصفات بعد اجازتها من المهندس المشرف	عدد	2		
8	ازالة الشباك القديم و توريد و تركيب شبك (100*100) سم ضلفتين من المواسير 3*6 سم سمك 1 ملم للحلق و 2.5*5 سم سمك 1 ملم للضلف و الصاج المحير و الدهان الزيتي باللون الاحمر شامل المفصلات و الترايبس و الاقفال حسب الرسومات و المواصفات بعد اجازتها من المهندس المشرف	عدد	11		
9	توريد مواد و صيانة شبك 100*100 سم (مراجعة المفصلات و الترايبس و الدهان الزيتي باللون الاحمر	عدد	3		
10	توريد و عمل نقاشة من الداخل و الخارج بالبوماستيك 3 طبقات باللون الكريبي شامل عمل سفلى بارتفاع 20 سم من الداخل و القصبة من البوهية الزيتية باللون الاحمر و حسب الرسم و اصول الصنعة	م2	190		
11	توريد مواد و صيانة السيورة (ترميم و دهان)	عدد	2		
12	توريد و عمل درج خارجي و مزلقان من المبانى و البياض و الخرسانة البيضاء 1:3:6 لارضية المزلقان حسب الرسم	عدد	2		
13	توريد و تركيب درابزين من الماسورة المدورة 2 بوصة سمك 1.2 ملم مع الدهان الزيتي باللون الاحمر حسب الرسم	عدد	1		
	الجملة				

جدول كميات بناء مرحاض 4 عيون

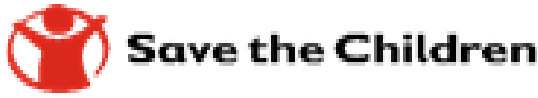
#	الوصف	الوحدة	الكمية	سعر الوحدة	المبلغ
1	الحفريات : السعر يشمل التخطيط و كل الاعمال والضرورية لتنفيذ العمل و ازالة ناتج الحفر خارج الموقع حسب اصول الصنعة و توجيهات المهندس المشرف				
1.1	حفر مرحاض بطول 6 متر و عرض 3 متر و عمق 3 متر	م3	54		
1.2	حفر اساس شريطي اساس شريطي بعرض 40 سم و عمق 50 سم للدروة	م ط	8		
2	الردميات : الردميات من الخرسانة الترابية تتم اجازتها من قبل المهندس المشرف				
2.1	توريد عمل ردميات حول المبني بتوسط ارتفاع 20 سم و عرض 1 متر بميول 1:4	م3	2.2		
2.2	توريد عمل ردميات للدروة بارتفاع 40 سم	م3	2.7		

				اعمال الخرسانة : السعر يشمل كل المعدات و المواد الضرورية , قوالب الخرسانة , حديد التسليح , الاسمنت , حصى بتدرج حبيبي جيد (3/16), رمل نظيف و المعالجة بالماء لمدة 7 ايام بعد الصب . تتم اجازة المواد من قبل المهندس المشرف	3
		24	2م	توريد و صب خرسانة بيضاء بسمك 1:3:6 بسمك 10 سم اسفل الحفرة و ارضية الدروة	3.1
		18	2م	عمل بلاطة خرسانية مسلحة من الخرسانة المسلحة (1:2:4) بسمك 12 سم مسلحة بالسيخ 12 ملم بمسافات 15 سم شبكة و عمل فتحات التهوية و الشفط و المقاعد	3.2
		3.5	م ط	توريد و عمل عتب من الخرسانة المسلحة بعرض 20 سم و سمك 8 سم مسلحة ب 34 سيخات 12 ملم للابواب و المناور	3.3
				اعمال المباني : السعر يشمل كل المواد الحجر , الطوب الاحمر 10*2*6 سم درجة اولي , المونة الاسمنتية من الرمل و الاسمنت البورتلاندي العادي , كل المعدات و الادوات الضرورية لتنفيذ العمل و كل الفتحات للابواب و الشبابيك تتم اجازة المواد من قبل المهندس المشرف	4
		48	2م	توريد و عمل مباني من الحجر و المونة الاسمنتية 1:6 سمك الحائط 35 سم	4.1
		8	م ط	توريد و عمل لبشة من الحجر (40*50) سم و تخوض بالمونة الاسمنتية 1:6	4.2
		50	2م	توريد و عمل مباني 1 طوبية بالطوب الاحمر و المونة الاسمنتية 1:6 لحوائط المراحيض	4.3
		13	2م	توريد و عمل مباني 1/2 طوبية بالطوب الاحمر و المونة الاسمنتية 1:6 للفواصل بين المراحيض	4.4
		16	م ط	توريد و عمل مباني 1 طوبية بمتوسط ارتفاع 30 سم بالطوب الاحمر و المونة الاسمنتية 1:6 للبربيت	4.5
		1	عدد	توريد و عمل درج خارجي من المباني و البياض حسب الرسم	4.6
		1	عدد	توريد و عمل مزلقان من المباني و البياض و الخرسانة البيضاء للأرضية حسب الرسم	4.7
				اعمال البياض : السعر شامل المواد الاسمنت البورتلاندي العادي و الرمل النظيفة و كل المعدات و الادوات الضرورية و معابر الابواب و الشبابيك و السوكات ولا تخصص فتحات الابواب و الشبابيك من القياس مع المعالجة بالماء لمدة 3 يوم	5
		50	2م	توريد و عمل بياض بالمونة الاسمنتية 1:6 للخزير مع طرطشة مباني الحجر	5.1
		135	2م	توريد و عمل بياض داخلي و خارجي بالمونة الاسمنتية 1:6 شامل المعابر و السوكات لحوائط المراحيض	5.2
				اعمال السقوفات : تنفذ الاعمال حسب الرسومات و المواصفات المرفقة السعر شامل التجهيز و التصنيع و كل الملحقات الضرورية و المعدات و الادوات اللازمة لاكمال العمل حسب اصول الصنعة	6
		12	2م	توريد و عمل سقف من الزنك العادي سمك 0.35 ملم و المواسير المربعة 6*3 سم سمك 1 ملم و الدهان للمواسير	6.1
				اعمال البلاط و السباكة : توريد بلاط درجة اولي و السعر يشمل كل المواد و المعدات الضرورية لتنفيذ العمل مع التخويض بالاسمنت الابيض بعد اجازة المواد من قبل المهندس المشرف	7
		15	2م	توريد و عمل بلاط ارضيات 30*30 سم فرز اول بالمونة الاسمنتية 1:6 مع التخويض بالاسمنت الابيض حسب اصول الصنعة	7.1
		4	عدد	توريد و تركيب مقعد بلدي	7.2
		2	عدد	توريد و تركيب هوائية من المواسير 4 بوصة pvc بطول 2.5 متر مع كل الملحقات (نملي و غطاء هوايا)	7.3
		2	عدد	توريد و تركيب غطاء منهول خرساني 50*50 سم سمك 8 سم	7.4

				اعمال الدهانات : السعريشمل كل المواد و المعدات الضرورية لتنفيذ العمل و عمل عينات للدھانات تجاز من قبل المهندس المشرف	8
		135	2م	توريد و عمل دهانات داخلية و خارجية 3 طبقات من البوماستيك باللون الكريمي مع عمل سفلى ارتفاع 20 من الداخل و 50 سم من الخارج بالبهوية الزيتية اللون الاحمر حسب الرسم و اصول الصنعة	8.1
		56	2م	توريد و عمل عازل مائي طبقتين لحوائط الخنزيرا و الارضية(روفكوود)	8.2
				الابواب و الشبابيك : يتم التصنيع بالمواسير المربعة سمك 1.2 ملم و الصاج 8. ملم السح يشمل القطع و اللحام و و الاقفال و المفصلات و كل المواد و المعدات الضرورية لتنفيذ العمل مع الدهان وجهين باللون الكبيدي و	9
		3	عدد	توريد و تركيب باب 200*70 سم من المواسير المربعة 6*3 سم للحلق والضلفة الصاج المحير مع الدهان باللون الكبيدي	9.1
		1	عدد	توريد و تركيب باب 200*90 سم من المواسير المربعة 6*3 سم للحلق والضلفة الصاج المحير مع الدهان باللون الكبيدي	9.2
		4	عدد	توريد و تركيب منور 30*30 سم من المواسير المربعة 6*3 سم و الخوص و النملى و الاكسبندة مع الدهان باللون الكبيدي	9.3
		1	عدد	توريد و تركيب درابزين من الماسورة المدورة 2 بوصة سمك 1.2 ملم مع الدهان الزيتي باللون الاحمر حسب الرسم	9.4
				الجملة	

ملخص :

#	الوصف	المبلغ
1	صيانة فصلين	
2	بناء مرحاض 4 عيون	
	الاجمالي	
	الاجمالي كتابتا :	
	اسم المقاول :	التلفون :
	العنوان :	فترة التنفيذ :



#	الوصف	الوحدة	الكمية	سعر الوحدة	المبلغ
2	الردميات : الردميات من الخرسانة الترابية تتم اجازتها من قبل المهندس المشرف				
2.1	توريد وعمل ردميات من الخرسانة الترابية سمك 20سم مع الدمك الجيد	م 2	40		
3	اعمال الخرسانة : السعر يشمل كل المعدات و المواد الضرورية , قوالب الخرسانة , حديد التسليح , الاسمنت , حصى بتدرج حبيبي جيد (3/16), رمل نظيف و المعالجة بالماء لمدة 7 ايام بعد الصب . تتم اجازة المواد من قبل المهندس المشرف				
3.1	توريد و عمل خرسانة بيضاء 1:3:6 بسمك 10 سم من الاسمنت البورتلاندا العادي و الحصى و الرمل للارضيات مع نعومة السطح	م 2	40		
3.2	توريد و عمل خرسانة 1:3:6(40*100)سم بسمك 5 سم من الاسمنت البورتلاندا العادي و الحصى و الرمل لجلس الشبابيك ()	عدد	7.0		
3.5	توريد و عمل خرسانة مسلحة 1:2:4 لبيم العتب (20*35 سم) من الاسمنت البورتلاندا العادي و الحصى و الرمل للقريد بيم بتسليح 6 سيخات 12 مل و كانات 6 ملم بمسافات 20 سم حسب الرسم	م ط	22		
4	اعمال المباني : السعر يشمل كل المواد الحجر الطوب الاحمر 10*20*5 سم درجة اولى و المونة الاسمنتية من الرمل و الاسمنت البورتلاندا العادي , كل المعدات و الادوات الضرورية لتنفيذ العمل و كل الفتحات للابواب و الشبابيك تتم اجازة المواد من قبل المهندس المشرف				
4.1	توريد مواد و تكملة مباني جلس الشبابيك بالمباني 1.5 طوبة و المونة الترابية	شباك	7		
4.2	ربط الحوائط الموجودة مع حوائط الفصل المجاور	عملية	1		
4.3	توريد و عمل مباني 1.5 طوبة بالطوب الاحمر درجة اولى و المونة الترابية و تكملة المباني تحت و فوق العتب	م 2	31		
4.4	توريد و عمل بربيت بمتوسط ارتفاع 40 سم من المباني 1 طوبة بالطوب الاحمر و المونة الاسمنتية 1:6	م ط	22		
4.5	توريد و عمل درج خارجي و مزلقان من المباني و البياض و الخرسانة الببيضاء 1:3:6 لارضية المزلقان حسب الرسم	عدد	1		
4.6	توريد مواد و عمل مصطبة من 100*300 سم امام السبورة بارتفاع 20 سم من المباني , الردميات , البياض و الارضية بالخرسانة الببيضاء 1:3:6	عدد	1		
5	اعمال البياض : السعر شامل المواد الاسمنت البورتلاندا العادي و الرمل النظيفة و كل المعدات و الادوات الضرورية و معابر الابواب و الشبابيك و السوكات ولا تخصم فتحات الابواب و الشبابيك من القياس مع المعالجة بالماء لمدة 3 يوم				
5.1	توريد و عمل بياض داخلي بالمونة الاسمنتية 1:6 شامل المعابر و السوكات	م 2	74		
5.2	توريد و عمل بياض خارجي بالمونة الاسمنتية 1:6 شامل المعابر و السوكات	م 2	100		
5.3	توريد و عمل بياض بالمونة الاسمنتية 1:6 للبريت	م ط	21		

5.4	توريد وعمل سيورة حائط 120 سم * 250 سم من بالمونة الاسمنتية مع التليينة والدهان الاسود حسب اصول الصنعة	عدد	1		
6	اعمال السقوفات : تنفذ الاعمال حسب الرسومات و المواصفات المرفقة السعر شامل التجهيز والتصنيع وكل الملحقات الضرورية والمعدات والادوات اللازمة لاكمال العمل حسب اصول الصنعة وتوجيهات المهندس المشرف				
6.1	توريد وعمل سقف بالمواسير مربعة 8*4 سم 1 ملم للمقصبات و 6*3 سم سمك 1 ملم للمدادات و الزنك العادي سمك 0.35. ملم يثبت جيدا بمسامير الغانجي و العازل الحرارى سمك 8 ملم حسب اصول الصنعة (يثبت الزنك و المدادات في حائط الفصل المجاور مع الحفر و ترميم الحائط بعد التثبيت)	م	2	50	
7	اعمال الدهانات : السعريشمل كل المواد والمعدات الضرورية لتنفيذ العمل و عمل عينات للدهانات تجاز من قبل المهندس المشرف				
7.1	توريد وعمل دهانات داخلية من 3 طبقات بوماستيك باللون الكريبي شامل عمل سفلى بارتفاع 20 سم من البوهية الزيتية باللون الاحمر حسب الرسم و اصول الصنعة	م	2	74	
7.2	توريد وعمل دهانات خارجية من 3 طبقات بوماستيك باللون الكريبي و القصة باللون الاحمر حسب الرسم و اصول الصنعة	م	2	100	
8	الابواب و الشبابيك : يتم التصنيع بالمواسير المربعة سمك 1.2 ملم و الصاج 8. ملم السع يشمل القطع و اللحام و و الاقفال و المفصلات و كل المواد و المعدات الضرورية لتنفيذ العمل مع الدهان و جهين باللون الكبدى و				
8.1	توريد و تركيب باب (100*200) سم ضلفتين من المواسير المربعة 8*4 سم للحلق و 6*3 سم للضلف و الصاج و تركيب الواح الفاير فلاس و وقريل من السبخ 8 ملم في شكل حلقة للمنور حسب الرسومات و المواصفات بعد اجازتها من المهندس المشرف	عدد	1		
8.2	توريد و تركيب شباك (100*100) سم ضلفتين من المواسير 6*3 سم للحلق و 5*2.5 سم للضلف و الصاج و تركيب الواح فاير فلاس للمناور و عمل قريل من السبخ 8 ملم حسب الرسومات و المواصفات و بعد اجازتها من المهندس المشرف	عدد	7		
8.3	توريد و تركيب درابزين من الماسورة المدورة 2 بوصة سمك 1.2 ملم مع الدهان الزيتي باللون الاحمر حسب الرسم	عدد	1		
الاجمالي					
الاجمالي كتابتا :					

اسم المقاول:	التلفون:
العنوان:	فترة التنفيذ :



#	الوصف	الوحدة	الكمية	سعر الوحدة	المبلغ
1	الحفريات : السعر يشمل التخطيط وكل الاعمال والضرورية لتنفيذ العمل و ازالة ناتج الحفر خارج الموقع حسب اصول الصنعة و توجيهات المهندس المشرف				
1.1	حفر مرحاض بطول 6 متر و عرض 3 متر و عمق 3 متر	م ³	54		
1.2	حفر اساس شريطي اساس شريطي بعرض 40 سم و عمق 50 سم للدروة	م ط	8		
2	الردميات : الردميات من الخرسانة الترابية تتم اجازتها من قبل المهندس المشرف				
2.1	توريد عمل ردميات حول المبني بتوسط ارتفاع 20 سم و عرض 1 متر بميول 1:4	م ³	2.2		
2.2	توريد عمل ردميات للدروة بارتفاع 40 سم	م ³	2.7		
3	اعمال الخرسانة : السعر يشمل كل المعدات و المواد الضرورية , قوالب الخرسانة , حديد التسليح , الاسمنت , حصى بتدرج حبيبي جيد (3/16), رمل نظيف و المعالجة بالماء لمدة 7 ايام بعد الصب . تتم اجازة المواد من قبل المهندس المشرف				
3.1	توريد و صب خرسانة بيضاء بسمك 1:3:6 بسمك 10 سم اسفل الحفرة و ارضية الدروة	م ²	24		
3.2	عمل بلاطة خرسانية مسلحة من الخرسانة المسلحة (1:2:4) بسمك 12 سم مسلحة بالسيخ 12 ملم بمسافات 15 سم شبكة و عمل فتحات التهوية و الشفط و المقاعد	م ²	18		
3.3	توريد و عمل عتب من الخرسانة المسلحة بعرض 20 سم و سمك 8 سم مسلحة ب 34 سيخات 12 ملم للابواب و المناور	م ط	3.5		
4	اعمال المباني : السعر يشمل كل المواد الحجر , الطوب الاحمر 10*2*6 سم درجة اولي , المونة الاسمنتية من الرمل و الاسمنت البورتلاندي العادي , كل المعدات و الادوات الضرورية لتنفيذ العمل و كل الفتحات للابواب و الشبابيك تتم اجازة المواد من قبل المهندس المشرف				
4.1	توريد و عمل مباني من الحجر و المونة الاسمنتية 1:6 سمك الحائط 35 سم	م ²	48		
4.2	توريد و عمل لبشة من الحجر (40*50) سم و تخوض بالمونة الاسمنتية 1:6	م ط	8		
4.3	توريد و عمل مباني 1 طوبية بالطوب الاحمر و المونة الاسمنتية 1:6 لحوائط المراحيض	م ²	50		
4.4	توريد و عمل مباني 1/2 طوبية بالطوب الاحمر و المونة الاسمنتية 1:6 للفواصل بين المراحيض	م ²	13		
4.5	توريد و عمل مباني 1 طوبية بمتوسط ارتفاع 30 سم بالطوب الاحمر و المونة الاسمنتية 1:6 للبربيت	م ط	16		
4.6	توريد و عمل درج خارجي من المباني و البياض حسب الرسم	عدد	1		
4.7	توريد و عمل مزلقان من المباني و البياض و الخرسانة البيضاء للأرضية حسب الرسم	عدد	1		
5	اعمال البياض : السعر شامل المواد الاسمنت البورتلاندي العادي و الرمل النظيفة و كل المعدات و الادوات الضرورية و معابر الابواب و الشبابيك و السوكات ولا تخصم فتحات الابواب و الشبابيك من القياس مع المعالجة بالماء لمدة 3 يوم				
5.1	توريد و عمل بياض بالمونة الاسمنتية 1:6 للخزير مع طرطشة مباني الحجر	م ²	50		
5.2	توريد و عمل بياض داخلي وخارجي بالمونة الاسمنتية 1:6 شامل المعابر و السوكات لحوائط المراض	م ²	135		

				اعمال السقوفات : تنفذ الاعمال حسب الرسومات و المواصفات المرفقة السعر شامل التجهيز و التصنيع و كل الملحقات الضرورية و المعدات و الادوات اللازمة لاكمال العمل حسب اصول الصنعة	6
		12	2م	توريد و عمل سقف من الزنك العادي سمك 0.35 ملم و المواسير المربعة 6*3 سم سمك 1 ملم و الدهان للمواسير	6.1
				اعمال البلاط و السباكة : توريد بلاط درجة اولي و السعر يشمل كل المواد و المعدات الضرورية لتنفيذ العمل مع التخويض بالاسمنت الابيض بعد اجازة المواد من قبل المهندس المشرف	7
		15	2م	توريد و عمل بلاط ارضيات 30*30 سم فرز اول بالمونة الاسمنتية 1:6 مع التخويض بالاسمنت الابيض حسب اصول الصنعة	7.1
		4	عدد	توريد و تركيب مقعد بلدي	7.2
		2	عدد	توريد و تركيب هوية من المواسير 4 بوصة pvc بطول 2.5 متر مع كل الملحقات (نملي و غطاء هوايا)	7.3
		2	عدد	توريد و تركيب غطاء منهول خرساني 50*50 سم سمك 8 سم	7.4
				اعمال الدهانات : السعريشمل كل المواد و المعدات الضرورية لتنفيذ العمل و عمل عينات للدهانات تجاز من قبل المهندس المشرف	8
		135	2م	توريد و عمل دهانات داخلية و خارجية 3 طبقات من البوماستيك باللون الكريبي مع عمل سفلى ارتفاع 20 من الداخل و 50 سم من الخارج بالبوهية الزيتية اللون الاحمر حسب الرسم و اصول الصنعة	8.1
		56	2م	توريد و عمل عازل مائي طبقتين لحوائط الخنيزا و الارضية(روفكود)	8.2
				الابواب و الشبابيك : يتم التصنيع بالمواسير المربعة سمك 1.2 ملم و الصاج 8. ملم السع يشمل القطع و اللحام و و الاقفال و المفصلات و كل المواد و المعدات الضرورية لتنفيذ العمل مع الدهان وجهين باللون الكبيدي و	9
		3	عدد	توريد و تركيب باب 200*70 سم من المواسير المربعة 6*3 سم للحلق والضلقة الصاج المحير مع الدهان باللون الكبيدي	9.1
		1	عدد	توريد و تركيب باب 200*90 سم من المواسير المربعة 6*3 سم للحلق والضلقة الصاج المحير مع الدهان باللون الكبيدي	9.2
		4	عدد	توريد و تركيب منور 30*30 سم من المواسير المربعة 6*3 سم و الخوص و النملي و الاكسيندة مع الدهان باللون الكبيدي	9.3
		1	عدد	توريد و تركيب درابزين من الماسورة المدورة 2 بوصة سمك 1.2 ملم مع الدهان الزيتي باللون الاحمر حسب الرسم	9.4
					الاجمالي

الاجمالي كتابتا :

التلفون:

اسم المقاول:



#	الوصف	الوحدة	الكمية	سعر الوحدة	المبلغ
1	الحفريات : السعر يشمل التخطيط و كل الاعمال والضرورية لتنفيذ العمل و ازالة ناتج الحفر خارج الموقع حسب اصول الصنعة و توجيهات المهندس المشرف				
1.1	حفر مرحاض بطول 6 متر و عرض 3 متر و عمق 3 متر	م ³	54		
1.2	حفر اساس شريطي اساس شريطي بعرض 40 سم و عمق 50 سم للدروة	م ط	8		
2	الردميات : الردميات من الخرسانة الترابية تتم اجازتها من قبل المهندس المشرف				
2.1	توريد عمل ردميات حول المبني بتوسط ارتفاع 20 سم و عرض 1 متر بميول 1:4	م ³	2.2		
2.2	توريد عمل ردميات للدروة بارتفاع 40 سم	م ³	2.7		
3	اعمال الخرسانة : السعر يشمل كل المعدات و المواد الضرورية , قوالب الخرسانة , حديد التسليح , الاسمنت , حصى بتدرج حبيبي جيد (3/16), رمل نظيف و المعالجة بالماء لمدة 7 ايام بعد الصب . تتم اجازة المواد من قبل المهندس المشرف				
3.1	توريد و صب خرسانة بيضاء بسمك 1:3:6 بسمك 10 سم اسفل الحفرة و ارضية الدروة	م ²	24		
3.2	عمل بلاطة خرسانية مسلحة من الخرسانة المسلحة (1:2:4) بسمك 12 سم مسلحة بالسيخ 12 ملم بمسافات 15 سم شبكة و عمل فتحات التهوية و الشفط و المقاعد	م ²	18		
3.3	توريد و عمل عتب من الخرسانة المسلحة بعرض 20 سم و سمك 8 سم مسلحة ب 34 سيخات 12 ملم للابواب و المناور	م ط	3.5		
4	اعمال المباني : السعر يشمل كل المواد الحجر , الطوب الاحمر 10*2*6 سم درجة اولي , المونة الاسمنتية من الرمل و الاسمنت البورتلاندي العادي , كل المعدات و الادوات الضرورية لتنفيذ العمل و كل الفتحات للابواب و الشبابيك تتم اجازة المواد من قبل المهندس المشرف				
4.1	توريد و عمل مباني من الحجر و المونة الاسمنتية 1:6 سمك الحائط 35 سم	م ²	48		
4.2	توريد و عمل لبشة من الحجر (40*50) سم و تخوض بالمونة الاسمنتية 1:6	م ط	8		
4.3	توريد و عمل مباني 1 طوبية بالطوب الاحمر و المونة الاسمنتية 1:6 لحوائط المراحيض	م ²	50		
4.4	توريد و عمل مباني 1/2 طوبية بالطوب الاحمر و المونة الاسمنتية 1:6 للفواصل بين المراحيض	م ²	13		
4.5	توريد و عمل مباني 1 طوبية بمتوسط ارتفاع 30 سم بالطوب الاحمر و المونة الاسمنتية 1:6 للبربيت	م ط	16		
4.6	توريد و عمل درج خارجي من المباني و البياض حسب الرسم	عدد	1		
4.7	توريد و عمل مزلقان من المباني و البياض و الخرسانة البيضاء للأرضية حسب الرسم	عدد	1		
5	اعمال البياض : السعر شامل المواد الاسمنت البورتلاندي العادي و الرمل النظيفة و كل المعدات و الادوات الضرورية و معابر الابواب و الشبابيك و السوكات ولا تخصص فتحات الابواب و الشبابيك من القياس مع المعالجة بالماء لمدة 3 يوم				
5.1	توريد و عمل بياض بالمونة الاسمنتية 1:6 للخزير مع طرطشة مباني الحجر	م ²	50		
5.2	توريد و عمل بياض داخلي و خارجي بالمونة الاسمنتية 1:6 شامل المعابر و السوكات لحوائط المراض	م ²	135		

				اعمال السقوفات : تنفذ الاعمال حسب الرسومات و المواصفات المرفقة السعر شامل التجهيز و التصنيع و كل الملحقات الضرورية و المعدات و الادوات اللازمة لاكمال العمل حسب اصول الصنعة	6
		12	2م	توريد و عمل سقف من الزنك العادي سمك 0.35 ملم و المواسير المربعة 6*3 سم سمك 1 ملم و الدهان للمواسير	6.1
				اعمال البلاط و السباكة : توريد بلاط درجة اولي و السعر يشمل كل المواد و المعدات الضرورية لتنفيذ العمل مع التخويض بالاسمنت الابيض بعد اجازة المواد من قبل المهندس المشرف	7
		15	2م	توريد و عمل بلاط ارضيات 30*30 سم فرز اول بالمونة الاسمنتية 1:6 مع التخويض بالاسمنت الابيض حسب اصول الصنعة	7.1
		4	عدد	توريد و تركيب مقعد بلدي	7.2
		2	عدد	توريد و تركيب هوية من المواسير 4 بوصة pvc بطول 2.5 متر مع كل الملحقات (نملي و غطاء هوايا)	7.3
		2	عدد	توريد و تركيب غطاء منهول خرساني 50*50 سم سمك 8 سم	7.4
				اعمال الدهانات : السعريشمل كل المواد و المعدات الضرورية لتنفيذ العمل و عمل عينات للدهانات تجاز من قبل المهندس المشرف	8
		135	2م	توريد و عمل دهانات داخلية و خارجية 3 طبقات من البوماستيك باللون الكريبي مع عمل سفلى ارتفاع 20 من الداخل و 50 سم من الخارج بالبوهية الزيتية اللون الاحمر حسب الرسم و اصول الصنعة	8.1
		56	2م	توريد و عمل عازل مائي طبقتين لحوائط الخنيزا و الارضية(روفكود)	8.2
				الابواب و الشبابيك : يتم التصنيع بالمواسير المربعة سمك 1.2 ملم و الصاج 8. ملم السع يشمل القطع و اللحام و و الاقفال و المفصلات و كل المواد و المعدات الضرورية لتنفيذ العمل مع الدهان وجهين باللون الكبيدي و	9
		3	عدد	توريد و تركيب باب 200*70 سم من المواسير المربعة 6*3 سم للحلق والضلقة الصاج المحير مع الدهان باللون الكبيدي	9.1
		1	عدد	توريد و تركيب باب 200*90 سم من المواسير المربعة 6*3 سم للحلق والضلقة الصاج المحير مع الدهان باللون الكبيدي	9.2
		4	عدد	توريد و تركيب منور 30*30 سم من المواسير المربعة 6*3 سم و الخوص و النملي و الاكسبنده مع الدهان باللون الكبيدي	9.3
		1	عدد	توريد و تركيب درابزين من الماسورة المدورة 2 بوصة سمك 1.2 ملم مع الدهان الزيتي باللون الاحمر حسب الرسم	9.4
					الاجمالي
					الاجمالي كتابتا :
				التلفون:	اسم المقاول:
				فترة التنفيذ:	العنوان:

ملحوظة:

المجتمع ملتزم بتوفير الحجر لبناء الفصلين كمساهمة مجتمعية

#	الوصف	الوحدة	الكمية	سعر الوحدة	المبلغ
1	الحفريات : السعر يشمل التخطيط وكل الاعمال والضرورية لتنفيذ العمل و ازالة ناتج الحفر خارج الموقع حسب اصول الصنعة				
1.1	حفر اساس شريطي (بعرض 60 سم و عمق 80 سم)	م ط	50		
2	الردميات : الردميات من الخرسانة الترابية تتم اجازتها من قبل المهندس المشرف				
2.1	توريد وعمل ردميات من الخرسانة الترابية سمك 30 سم مع الدمك الجيد على طبقات لا تزيد سمك الطبقة عن 25 سم	م	80		
3	اعمال الخرسانة : السعر يشمل كل المعدات و المواد الضرورية , قوالب الخرسانة , حديد التسليح , الاسمنت , حصى بتدرج حبيبي جيد (3/16), رمل نظيف و المعالجة بالماء لمدة 7 ايام بعد الصب . تتم اجازة المواد من قبل المهندس المشرف				
3.1	توريد و عمل خرسانة بيضاء 1:3:6 بسمك 10 سم من الاسمنت البورتلاندي العادي و الحصى و الرمل للارضيات مع نعومة السطح	م	80		
3.2	توريد و عمل خرسانة 1:3:6 (40*100) سم بسمك 5 سم من الاسمنت البورتلاندي العادي و الحصى و الرمل لجلس الشبابيك (عدد	14.0		
3.5	توريد و عمل خرسانة مسلحة 1:2:4 لبيم العتب (20*35 سم) من الاسمنت البورتلاندي العادي و الحصى و الرمل للقريد بيم بتسليح 6 سيخات 12 مل و كانات 6 ملم بمسافات 20 سم حسب الرسم	م ط	50		
4	اعمال المباني : السعر يشمل كل المواد الحجر الطوب الاحمر 5*20*10 سم درجة اولى والمونة الاسمنتية من الرمل و الاسمنت البورتلاندي العادي , كل المعدات و الادوات الضرورية لتنفيذ العمل و كل الفتحات للابواب و الشبابيك تتم اجازة المواد من قبل المهندس المشرف				
4.1	توريد و عمل لبشه بالحجر تخوض بالمونة الاسمنتية 1:6 حسب اصول الصنعة لاساس (80*60) سم للفصل	م ط	50		
4.2	توريد و عمل قصة بالحجر و المونة الاسمنتية عرض 40 سم و متوسط ارتفاع 40 سم	م ط	50		
4.3	توريد و عمل مباني من الحجر و المونة الاسمنتية 1:6, سمك الحائط 35 سم مع بناء الزوايا و اطراف الرباط و معابر الابواب و الشبابيك بالطوب الاحمر مربوط الحوائط مع حائط الفصل المجاور	م	150		
4.4	توريد و عمل بربيت بمتوسط ارتفاع 40 سم من المباني 1 طوبة بالطوب الاحمر و المونة الاسمنتية 1:6	م ط	44		
4.5	توريد و عمل درج خارجي و مزلقان من المباني و البياض و الخرسانة البياض 1:3:6 لارضية المزلقان حسب الرسم	عدد	2		
4.6	توريد مواد و عمل مصطبة من 100*300 سم امام السبورة بارتفاع 20 سم من المباني , الردميات , البياض و الارضية بالخرسانة البياض 1:3:6	عدد	1		

				5	اعمال البياض : السعر شامل المواد الاسمنت البورتلاندا العادي و الرمل النظيفة و كل المعدات و الادوات الضرورية و معابر الابواب و الشبابيك و السوكات ولا تخصم فتحات الابواب و الشبابيك من القياس مع المعالجة بالماء لمدة 3 يوم
		167	2م	5.1	توريد و عمل بياض داخلي بالمونة الاسمنتية 1:6 شامل المعابر و السوكات مع طرطشة حوائط الحجر بالمونة الاسمنتية 1:6
		165	2م	5.2	توريد و عمل بياض خارجي بالمونة الاسمنتية 1:6 شامل المعابر و السوكات مع طرطشة حوائط الحجر بالمونة الاسمنتية 1:6
		43	م ط	5.3	توريد و عمل بياض بالمونة الاسمنتية 1:6 للبريت
		2	عدد	5.4	توريد و عمل سبورة حائط 120 سم * 250 سم من بالمونة الاسمنتية مع التليينة و الدهان الاسود حسب اصول الصنعة
				6	اعمال السقوفات : تنفذ الاعمال حسب الرسومات و المواصفات المرفقة السعر شامل التجهيز و التصنيع و كل الملحقات الضرورية و المعدات و الادوات اللازمة لاكمال العمل حسب اصول الصنعة و توجيهات المهندس المشرف
		102	2م	6.1	توريد و عمل سقف بالمواسير مربعة 4*8 سم 1 ملم للمقصات و 3*6 سم سمك 1 ملم للمدادات و الزنك العادي سمك 35. ملم يثبت جيدا بمسامير الغانجي و العازل الحراري سمك 8 ملم حسب اصول الصنعة
				7	اعمال الدهانات : السعريشمل كل المواد و المعدات الضرورية لتنفيذ العمل و عمل عينات للدهانات تجاز من قبل المهندس المشرف
		167	2م	7.1	توريد و عمل دهانات داخلية من 3 طبقات بوماستيك باللون الكريمي شامل عمل سفلى بارتفاع 20 سم من البوهية الزيتية باللون الاحمر حسب الرسم و اصول الصنعة
		165	2م	7.2	توريد و عمل دهانات خارجية من 3 طبقات بوماستيك باللون الكريمي و القصة باللون الاحمر حسب الرسم و اصول الصنعة
				8	الابواب و الشبابيك : يتم التصنيع بالمواسير المربعة سمك 1.2 ملم و الصاج 8. ملم السع يشمل القطع و اللحام و و الاقفال و المفصلات و كل المواد و المعدات الضرورية لتنفيذ العمل مع الدهان و جهين باللون الكبيدي و
		2	عدد	8.1	توريد و تركيب باب (120*200) سم ضلفتين من المواسير المربعة 4*8 سم للحلق و 3*6 سم للضلف و الصاج و تركيب الواح الفاير قلاس و وقريل من السيخ 8 ملم في شكل حلية للمنور حسب الرسومات و المواصفات بعد اجازتها من المهندس المشرف
		14	عدد	8.2	توريد و تركيب شبك (100*120) سم ضلفتين من المواسير 3*6 سم للحلق و 2.5*5 سم للضلف و الصاج و تركيب الواح فاير قلاس للمناور و عمل قريل من السيخ 8 ملم حسب الرسومات و المواصفات و بعد اجازتها من المهندس المشرف
		1	عدد	8.3	توريد و تركيب درابزين من الماسورة المدورة 2 بوصة سمك 1.2 ملم مع الدهان الزيتي باللون الاحمر حسب الرسم
					الجملة

جدول كميات بناء مرحاض 4 عيون

#	الوصف	الوحدة	الكمية	سعر الوحدة	المبلغ
1	الحفريات : السعر يشمل التخطيط و كل الاعمال و الضرورية لتنفيذ العمل و ازالة ناتج الحفر خارج الموقع حسب اصول الصنعة و توجيهات المهندس المشرف				
1.1	حفر مرحاض بطول 6 متر و عرض 3 متر و عمق 3 متر	م3	54		

1.2	حفر اساس شريطي اساس شريطي بعرض 40 سم و عمق 50 سم للدروة	م ط	8	
2	الردميات : الردميات من الخرسانة الترابية تتم اجازتها من قبل المهندس المشرف			
2.1	توريد عمل ردميات حول المبني بتوسط ارتفاع 20 سم و عرض 1 متر بميول 1:4	م 3	2.2	
2.2	توريد عمل ردميات للدروة بارتفاع 40 سم	م 3	2.7	
3	اعمال الخرسانة : السعر يشمل كل المعدات و المواد الضرورية , قوالب الخرسانة , حديد التسليح , الاسمنت , حصى بتدرج حبيبي جيد (3/16), رمل نظيف و المعالجة بالماء لمدة 7 ايام بعد الصب . تتم اجازة المواد من قبل المهندس المشرف			
3.1	توريد و صب خرسانة بيضاء بسمك 1:3:6 بسمك 10 سم اسفل الحفره و ارضية الدروة	م 2	24	
3.2	عمل بلاطة خرسانية مسلحة من الخرسانة المسلحة (1:2:4) بسمك 12 سم مسلحة بالسيخ 12 ملم بمسافات 15 سم شبكة و عمل فتحات التهوية و الشفط و المقاعد	م 2	18	
3.3	توريد و عمل عتب من الخرسانة المسلحة بعرض 20 سم و سمك 8 سم مسلحة ب 34 سيخات 12 ملم للابواب و المناور	م ط	3.5	
4	اعمال المباني : السعر يشمل كل المواد الحجر , الطوب الاحمر 10*2*6 سم درجة اولى , المونة الاسمنتية من الرمل و الاسمنت البورتلاندي العادي , كل المعدات و الادوات الضرورية لتنفيذ العمل و كل الفتحات للابواب و الشبابيك تتم اجازة المواد من قبل المهندس المشرف			
4.1	توريد و عمل مباني من الحجر و المونة الاسمنتية 1:6 سمك الحائط 35 سم	م 2	48	
4.2	توريد و عمل لبشة من الحجر (40*50) سم و تخوض بالمونة الاسمنتية 1:6	م ط	8	
4.3	توريد و عمل مباني 1 طوبية بالطوب الاحمر و المونة الاسمنتية 1:6 لحوائط المراحيض	م 2	50	
4.4	توريد و عمل مباني 1/2 طوبية بالطوب الاحمر و المونة الاسمنتية 1:6 للفواصل بين المراحيض	م 2	13	
4.5	توريد و عمل مباني 1 طوبية بمتوسط ارتفاع 30 سم بالطوب الاحمر و المونة الاسمنتية 1:6 للبريب	م ط	16	
4.6	توريد و عمل درج خارجي من المباني و البياض حسب الرسم	عدد	1	
4.7	توريد و عمل مزلقان من المباني و البياض و الخرسانة البيضاء للأرضية حسب الرسم	عدد	1	
5	اعمال البياض : السعر شامل المواد الاسمنت البورتلاندي العادي و الرمل النظيفة و كل المعدات و الادوات الضرورية و معابر الابواب و الشبابيك و السوكات ولا تخصص فتحات الابواب و الشبابيك من القياس مع المعالجة بالماء لمدة 3 يوم			
5.1	توريد و عمل بياض بالمونة الاسمنتية 1:6 للخزيرا مع طرطشة مباني الحجر	م 2	50	
5.2	توريد و عمل بياض داخلي و خارجي بالمونة الاسمنتية 1:6 شامل المعابر و السوكات لحوائط المراحيض	م 2	135	
6	اعمال السقوفات : تنفذ الاعمال حسب الرسومات و المواصفات المرفقة السعر شامل التجهيز و التصنيع و كل الملحقات الضرورية و المعدات و الادوات اللازمة لاكمال العمل حسب اصول الصنعة			

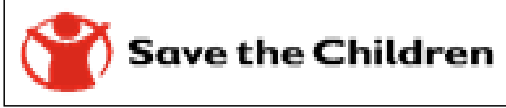
6.1	توريد و عمل سقف من الزنك العادي سمك 0.35 ملم و المواسير المربعة 6*3 سم سمك 1ملم و الدهان للمواسير	2م	12	
7	اعمال البلاط و السباكة : توريد بلاط درجة اولي و السعر يشمل كل المواد و المعدات الضرورية لتنفيذ العمل مع التخويض بالاسمنت الابيض بعد اجازة المواد من قبل المهندس المشرف			
7.1	توريد و عمل بلاط ارضيات 30*30 سم فرز اول بالمونة الاسمنتية 1:6 مع التخويض بالاسمنت الابيض حسب اصول الصنعة	2م	15	
7.2	توريد و تركيب مقعد بلدي	عدد	4	
7.3	توريد و تركيب هواية من المواسير 4 بوصة pvc بطول 2.5 متر مع كل الملحقات (نملي و غطاء هوايا)	عدد	2	
7.4	توريد و تركيب غطاء منهول خرساني 50*50 سم سمك 8 سم	عدد	2	
8	اعمال الدهانات : السعريشمل كل المواد و المعدات الضرورية لتنفيذ العمل و عمل عينات للدهانات تجاز من قبل المهندس المشرف			
8.1	توريد و عمل دهانات داخلية و خارجة 3 طبقات من البوماستيك باللون الكريبي مع عمل سفلى ارتفاع 20 من الداخل و 50 سم من الخارج بالبوهية الزيتية اللون الاحمر حسب الرسم و اصول الصنعة	2م	135	
8.2	توريد و عمل عازل مائي طبقتين لحوائط الخنزيرا و الارضية(روفكوود)	2م	56	
9	الابواب و الشبابيك : يتم التصنيع بالمواسير المربعة سمك 1.2 ملم و الصاج 8. ملم السع يشمل القطع و اللحام و و الاقفال و المفصلات و كل المواد و المعدات الضرورية لتنفيذ العمل مع الدهان و جهين باللون الكبدي و			
9.1	توريد و تركيب باب 200*70 سم من المواسير المربعة 6*3 سم للحلق والضلفة الصاج المحير مع الدهان باللون الكبدي	عدد	3	
9.2	توريد و تركيب باب 200*90 سم من المواسير المربعة 6*3 سم للحلق والضلفة الصاج المحير مع الدهان باللون الكبدي	عدد	1	
9.3	توريد و تركيب منور 30*30 سم من المواسير المربعة 6*3 سم و الخوص و النملي و الاكسيندة مع الدهان باللون الكبدي	عدد	4	
9.4	توريد و تركيب درابزين من الماسورة المدورة 2 بوصة سمك 1.2 ملم مع الدهان الزيتي باللون الاحمر حسب الرسم	عدد	1	
الجملة				

ملخص :

#	الوصف	المبلغ
1	بناء فصلين	
2	بناء مرحاض 4 عيون	
الاجمالي		

الاجمالي كتابتا :

اسم المقاول:	التلفون:
العنوان:	فترة التنفيذ :



منظمة رعاية الطفولة

مدرسة كبرو - محلية قولو ولاية وسط دارفور
جدول كميات ومواصفات صيانة فصلين و بناء مرحاض 4 عيون

صيانة فصلين

#	الوصف	الوحدة	الكمية	سعر الوحدة	المبلغ
1	توريد مواد و عمل مرمرات عامة للحوائط للفصلين مع تقفيل الشقوق مع الربط من الداخل و الخارج حسب الرسم	عملية	1		
2	توريد و عمل بياض بالمونة الاسمنتية 1:6 للبريت	م ط	43		
3	توريد مواد و عمل عازل مائي للسقف طبقتين من الروفكود و اللياف الجيوتيكس حسب اصول الصنعة و توجيهات المهندس المشرف	2م	87		
4	ازالة الارضية القديمة (ضفرة) مع ازالة الانقاض خارج الموقع	2م	32		
5	توريد و عمل خرسانة بيضاء 1:3:6 بسلك 10 سم من الاسمنت البورتلاندي العادي و الحصى و الرمل للارضيات مع نعومة السطح	2م	32		
6	توريد مواد و عمل مصطبة من 100*300 سم امام السبورة بارتفاع 20 سم من المباني , الردميات , البياض و الارضية بالخرسانة البيضاء 1:3:6	عدد	2		
7	ازالة الباب القديم و توريد و تركيب باب (100*195) سم ضلفتين من المواسير المربعة 4*8 سم سمك 1 ملم للحلق و 3*6 سم سمك 1 ملم للضلف و الصاج المحير و الدهان الزيتي باللون الاحمر شامل المفصلات و الترايبس و الاقفال حسب الرسومات و المواصفات بعد اجازتها من المهندس المشرف	عدد	2		
8	ازالة الشباك القديم و توريد و تركيب شباك (100*100) سم ضلفتين من المواسير 3*6 سم سمك 1 ملم للحلق و 2.5*5 سم سمك 1 ملم للضلف و الصاج المحير و الدهان الزيتي باللون الاحمر شامل المفصلات و الترايبس و الاقفال حسب الرسومات و المواصفات بعد اجازتها من المهندس المشرف	عدد	14		
9	توريد و عمل نقاشة من الداخل و الخارج بالبوماستيك 3 طبقات باللون الكريبي شامل عمل سفلى بارتفاع 20 سم من الداخل و القصة من البوهية الزيتية باللون الاحمر و حسب الرسم و اصول الصنعة	2م	360		
10	توريد مواد و صيانة السبورة (ترميم و دهان)	عدد	2		
11	توريد و عمل درج خارجي و مزلقان من المباني و البياض و الخرسانة البيضاء 1:3:6 لارضية المزلقان حسب الرسم	عدد	2		
12	توريد و تركيب درابزين من الماسورة المدورة 2 بوصة سمك 1.2 ملم مع الدهان الزيتي باللون الاحمر حسب الرسم	عدد	1		
	الجملة				

جدول كميات بناء مرحاض 4 عيون

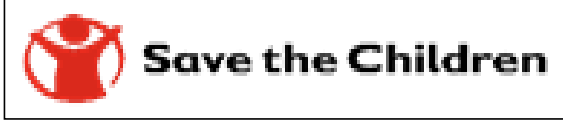
#	الوصف	الوحدة	الكمية	سعر الوحدة	المبلغ
1	الحفريات : السعر يشمل التخطيط و كل الاعمال والضرورية لتنفيذ العمل و ازالة ناتج الحفر خارج الموقع حسب اصول الصنعة و توجيهات المهندس المشرف				
1.1	حفر مرحاض بطول 6 متر و عرض 3 متر و عمق 3 متر	3م	54		
1.2	حفر اساس شريطي اساس شريطي بعرض 40 سم و عمق 50 سم للدرورة	م ط	8		
2	الردميات : الردميات من الخرسانة الترابية تتم اجازتها من قبل المهندس المشرف				
2.1	توريد عمل ردميات حول المبني بتوسط ارتفاع 20 سم و عرض 1 متر بميول 1:4	3م	2.2		
2.2	توريد عمل ردميات للدرورة بارتفاع 40 سم	3م	2.7		
3	اعمال الخرسانة : السعر يشمل كل المعدات و المواد الضرورية , قوالب الخرسانة , حديد التسليح , الاسمنت , حصى بتدرج حبيبي جيد (3/16), رمل نظيف و المعالجة بالماء لمدة 7 ايام بعد الصب . تتم اجازة المواد من قبل المهندس المشرف				

3.1	توريد و صب خرسانة بيضاء بسمك 6:3:1 بسمك 10 سم اسفل الحفرة و ارضية الدروة	2م	24
3.2	عمل بلاطة خرسانية مسلحة من الخرسانة المسلحة (1:2:4) بسمك 12 سم مسلحة بالسيخ 12 ملم بمسافات 15 سم شبكة و عمل فتحات التهوية و الشفط و المقاعد	2م	18
3.3	توريد و عمل عتب من الخرسانة المسلحة بعرض 20 سم و سمك 8 سم مسلحة ب 34 سيخات 12 ملم للابواب و المناور	م ط	3.5
اعمال المباني :			
4	السعر يشمل كل المواد الحجر , الطوب الاحمر 10*2*6 سم درجة اولي , المونة الاسمنتية من الرمل و الاسمنت البورتلاندي العادي , كل المعدات و الادوات الضرورية لتنفيذ العمل و كل الفتحات للابواب و الشبابيك تتم اجازة المواد من قبل المهندس المشرف		
4.1	توريد و عمل مباني من الحجر و المونة الاسمنتية 1:6 سمك الحائط 35 سم	2م	48
4.2	توريد و عمل لبشة من الحجر (40*50) سم و تخوض بالمونة الاسمنتية 1:6	م ط	8
4.3	توريد و عمل مباني 1 طوبة بالطوب الاحمر و المونة الاسمنتية 1:6 لحوائط المراحيض	2م	50
4.4	توريد و عمل مباني 1/2 طوبة بالطوب الاحمر و المونة الاسمنتية 1:6 للفواصل بين المراحيض	2م	13
4.5	توريد و عمل مباني 1 طوبة بمتوسط ارتفاع 30 سم بالطوب الاحمر و المونة الاسمنتية 1:6 للبريت	م ط	16
4.6	توريد و عمل درج خارجي من المباني و البياض حسب الرسم	عدد	1
4.7	توريد و عمل مزلقان من المباني و البياض و الخرسانة البيضاء للأرضية حسب الرسم	عدد	1
اعمال البياض :			
5	السعر شامل المواد الاسمنت البورتلاندي العادي و الرمل النظيفة و كل المعدات و الادوات الضرورية و معابر الابواب و الشبابيك و السوكات ولا تخصص فتحات الابواب و الشبابيك من القياس مع المعالجة بالماء لمدة 3 يوم		
5.1	توريد و عمل بياض بالمونة الاسمنتية 1:6 للخنزير مع طرشة مباني الحجر	2م	50
5.2	توريد و عمل بياض داخلي و خارجي بالمونة الاسمنتية 1:6 شامل المعابر و السوكات لحوائط المراض	2م	135
اعمال السقوفات :			
6	تنفذ الاعمال حسب الرسومات و المواصفات المرفقة السعر شامل التجهيز و التصنيع و كل الملحقات الضرورية و المعدات و الادوات اللازمة لاكمال العمل حسب اصول الصنعة		
6.1	توريد و عمل سقف من الزنك العادي سمك 0.35 ملم و المواسير المربعة 3*6 سم سمك 1 ملم و الدهان للمواسير	2م	12
اعمال البلاط و السباكة :			
7	توريد بلاط درجة اولي و السعر يشمل كل المواد و المعدات الضرورية لتنفيذ العمل مع التخويض بالاسمنت الابيض بعد اجازة المواد من قبل المهندس المشرف		
7.1	توريد و عمل بلاط ارضيات 30*30 سم فرز اول بالمونة الاسمنتية 1:6 مع التخويض بالاسمنت الابيض حسب اصول الصنعة	2م	15
7.2	توريد و تركيب مقعد بلدي	عدد	4
7.3	توريد و تركيب هوائية من المواسير 4 بوصة PVC بطول 2.5 متر مع كل الملحقات (نمل و غطاء هوايا)	عدد	2
7.4	توريد و تركيب غطاء منهول خرساني 50*50 سم سمك 8 سم	عدد	2
اعمال الدهانات :			
8	السعر يشمل كل المواد و المعدات الضرورية لتنفيذ العمل و عمل عينات للدهانات تجاز من قبل المهندس المشرف		
8.1	توريد و عمل دهانات داخلية و خارجة 3 طبقات من البوماستيك باللون الكريبي مع عمل سفلى ارتفاع 20 من الداخل و 50 سم من الخارج بالبوهية الزيتية اللون الاحمر حسب الرسم و اصول الصنعة	2م	135

8.2		توريد و عمل عازل مائى طبقتين لحوائط الخنزيرا و الارضية(روفكوود)		2م	56
الابواب و الشبابيك :					
9	يتم التصنيع بالمواسير المربعة سمك 1.2 ملم و الصاج 8. ملم السع يشمل القطع و اللحام و و الاقفال و المفصلات و كل المواد و المعدات الضرورية لتنفيذ العمل مع الدهان وجهين باللون الكبيدي و				
9.1	توريد و تركيب باب 200*70 سم من المواسير المربعة 6*3 سم للحلق والضلفة الصاج المحير مع الدهان باللون الكبيدي	عدد	3		
9.2	توريد و تركيب باب 200*90 سم من المواسير المربعة 6*3 سم للحلق والضلفة الصاج المحير مع الدهان باللون الكبيدي	عدد	1		
9.3	توريد و تركيب منور 30*30 سم من المواسير المربعة 6*3 سم و الخوص و النملى و الاكسيندة مع الدهان باللون الكبيدي	عدد	4		
9.4	توريد و تركيب درابزين من الماسورة المدورة 2 بوصة سمك 1.2 ملم مع الدهان الزيتي باللون الاحمر حسب الرسم	عدد	1		
الجملة					

ملخص :

#	الوصف	المبلغ
1	صيانة فصلين	
2	بناء مرحاض 4 عيون	
الاجمالي		
الاجمالي كتابتا :		
اسم المقاول :	التلفون :	
العنوان :	فترة التنفيذ :	



#	الوصف	الوحدة	الكمية	سعر الوحدة	المبلغ
1	الحفريات : السعر يشمل التخطيط و كل الاعمال والضرورية لتنفيذ العمل و ازالة ناتج الحفر خارج الموقع حسب اصول الصنعة				
1.1	حفر اساس شريطي (بعرض 60 سم و عمق 80 سم)	م ط	22		
2	الردميات : الردميات من الخرسانة الترابية تتم اجازتها من قبل المهندس المشرف				
2.1	توريد وعمل ردميات من الخرسانة الترابية سمك 30 سم مع الدمك الجيد	م3	12		
3	اعمال الخرسانة : السعر يشمل كل المعدات و المواد الضرورية , قوالب الخرسانة , حديد التسليح , الاسمنت , حصي بتدرج حبيبي جيد (3/16), رمل نظيف و المعالجة بالماء لمدة 7 ايام بعد الصب . تتم اجازة المواد من قبل المهندس المشرف				
3.1	توريد و عمل خرسانة بيضاء 1:3:6 بسمك 10 سم من الاسمنت البورتلاندي العادي و الحصى و الرمل للارضيات مع نعومة السطح	م2	40		
3.2	توريد و عمل خرسانة 1:3:6(40*100)سم بسمك 5 سم من الاسمنت البورتلاندي العادي و الحصى و الرمل لجلس الشبابيك (عدد	7		
3.5	توريد و عمل خرسانة مسلحة 1:2:4 لبيم العتب (20*35 سم) من الاسمنت البورتلاندي العادي و الحصى و الرمل للقريد بيم بتسليح 6 سيخات 12 مل و كانتات 6 ملم بمسافات 20 سم حسب الرسم	م ط	22		
4	اعمال المباني : السعر يشمل كل المواد الحجر الطوب الاحمر 10*20*5 سم درجة اولى والمونة الاسمنتية من الرمل و الاسمنت البورتلاندي العادي , كل المعدات و الادوات الضرورية لتنفيذ العمل و كل الفتحات للابواب و الشبابيك تتم اجازة المواد من قبل المهندس المشرف				
4.1	توريد و عمل لبشه بالحجر تخوض بالمونة الاسمنتية 1:6 حسب اصول الصنعة لاساس (80*60) سم للفصل	م ط	22		
4.2	توريد و عمل قصة بالحجر و المونة الاسمنتية عرض 40 سم و متوسط ارتفاع 30 سم	م ط	22		
4.3	توريد و عمل مباني طوبة و نص من الطوب الاحمر درجة اولى و المونه الاسمنتية 1:6 مع ربط الحوائط مع حائط الفصل المجاور	م2	72.6		
4.4	توريد و عمل بربيت بمتوسط ارتفاع 40 سم من المباني 1 طوبة بالطوب الاحمر و المونة الاسمنتية 1:6	م ط	22		
4.5	توريد و عمل درج خارجي و مزلقان من المباني و البياض و الخرسانة البياض 1:3:6 لارضية المزلقان حسب الرسم	عدد	1		
4.6	توريد مواد و عمل مصطبة من 100*300 سم امام السبورة بارتفاع 20 سم من المباني , الردميات , البياض و الارضية بالخرسانة البيضاء 1:3:6	عدد	1		

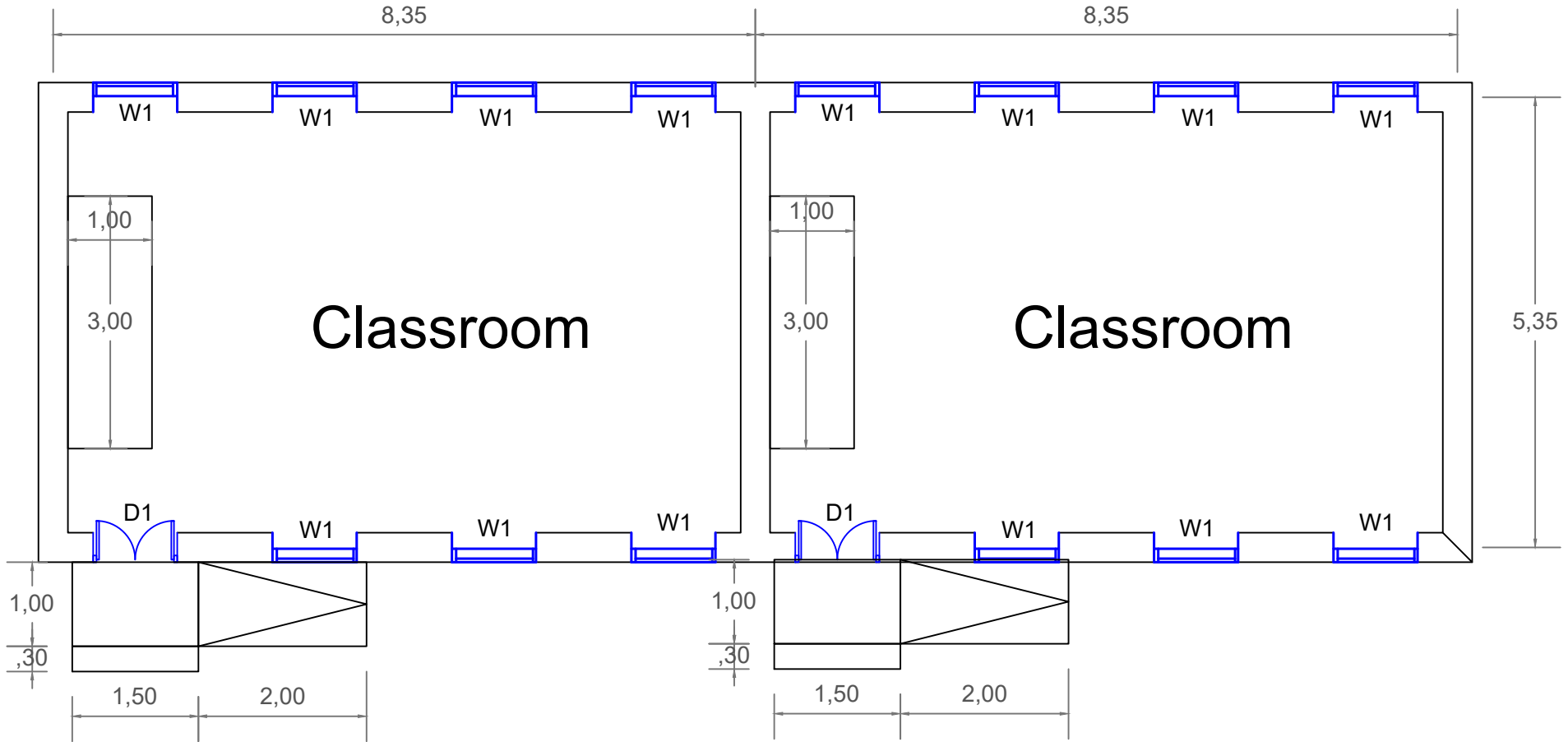
				5 اعمال البياض : السعر شامل المواد الاسمنت البورتلاندي العادي والرمل النظيفة وكل المعدات والادوات الضرورية و معابر الابواب والشبابيك والسوكات ولا تخصص فتحات الابواب والشبابيك من القياس مع المعالجة بالماء لمدة 3 يوم
		74	2م	5.1 توريد و عمل بياض داخلي بالمونة الاسمنتية 1:6 شامل المعابر و السوكات مع طرشة حوائط الحجر بالمونة الاسمنتية 1:6
		100	2م	5.2 توريد و عمل بياض خارجي بالمونة الاسمنتية 1:6 شامل المعابر و السوكات مع طرشة حوائط الحجر بالمونة الاسمنتية 1:7
		21	م ط	5.3 توريد و عمل بياض بالمونة الاسمنتية 1:6 للبريت
		1	عدد	5.4 توريد و عمل سيورة حائط 120 سم * 250 سم من بالمونة الاسمنتية مع التليينة و الدهان الاسود (سيورة) حسب اصول الصنعة
				6 اعمال السقوفات : تفخذ الاعمال حسب الرسومات و المواصفات المرفقة السعر شامل التجهيز و التصنيع و كل الملحقات الضرورية و المعدات و الادوات اللازمة لاكمال العمل حسب اصول الصنعة و توجيهات المهندس المشرف
		50	2م	6.1 توريد و عمل سقف بالمواسير مربعة 4*8 سم 1 ملم للمقصات و 3*6 سم سمك 1 ملم للمدادات و الزنك العادي سمك 35. ملم يثبت جيدا بمسامير الغانجي و العازل الحراري سمك 8 ملم حسب اصول الصنعة) يثبت الزنك و المداد في حائط الفصل المجاور مع الحفر و ترميم الحائط بعد التثبيت
				7 اعمال الدهانات : السعريشمل كل المواد و المعدات الضرورية لتنفيذ العمل و عمل عينات للدهانات تجاز من قبل المهندس المشرف
		74	2م	7.1 توريد و عمل دهانات داخلية من 3 طبقات بوماستيك باللون الكريبي شامل عمل سفلى بارتفاع 20 سم من البوهية الزيتية باللون الاحمر حسب الرسم و اصول الصنعة
		100	2م	7.2 توريد و عمل دهانات خارجية من 3 طبقات بوماستيك باللون الكريبي و القصة باللون الاحمر حسب الرسم و اصول الصنعة
				8 الابواب و الشبابيك : يتم التصنيع بالمواسير المربعة سمك 1.2 ملم و الصاج 8. ملم السع يشمل القطع و اللحام و و الاقفال و المفصلات و كل المواد و المعدات الضرورية لتنفيذ العمل مع الدهان و جهين باللون الكبدي و
		1	عدد	8.1 توريد و تركيب باب (120*200) سم ضلفتين من المواسير المربعة 4*8 سم للحلق و 3*6 سم للضلف و الصاج و تركيب الواح الفاير قلاس و وقريل من السيخ 8 ملم في شكل حلقة للمنور حسب الرسومات و المواصفات بعد اجازتها من المهندس المشرف
		7	عدد	8.2 توريد و تركيب شبك (100*120) سم ضلفتين من المواسير 3*6 سم للحلق و 2.5*5 سم للضلف و الصاج و تركيب الواح فاير قلاس للمناور و عمل قريل من السيخ 8 ملم حسب الرسومات و المواصفات و بعد اجازتها من المهندس المشرف
		1	عدد	8.3 توريد و تركيب درابزين من الماسورة المدورة 2 بوصة سمك 1.2 ملم مع الدهان الزيتي باللون الاحمر حسب الرسم
				الاجمالي
				الاجمالي كتابتا :

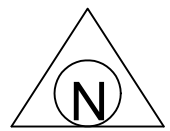

التلفون:

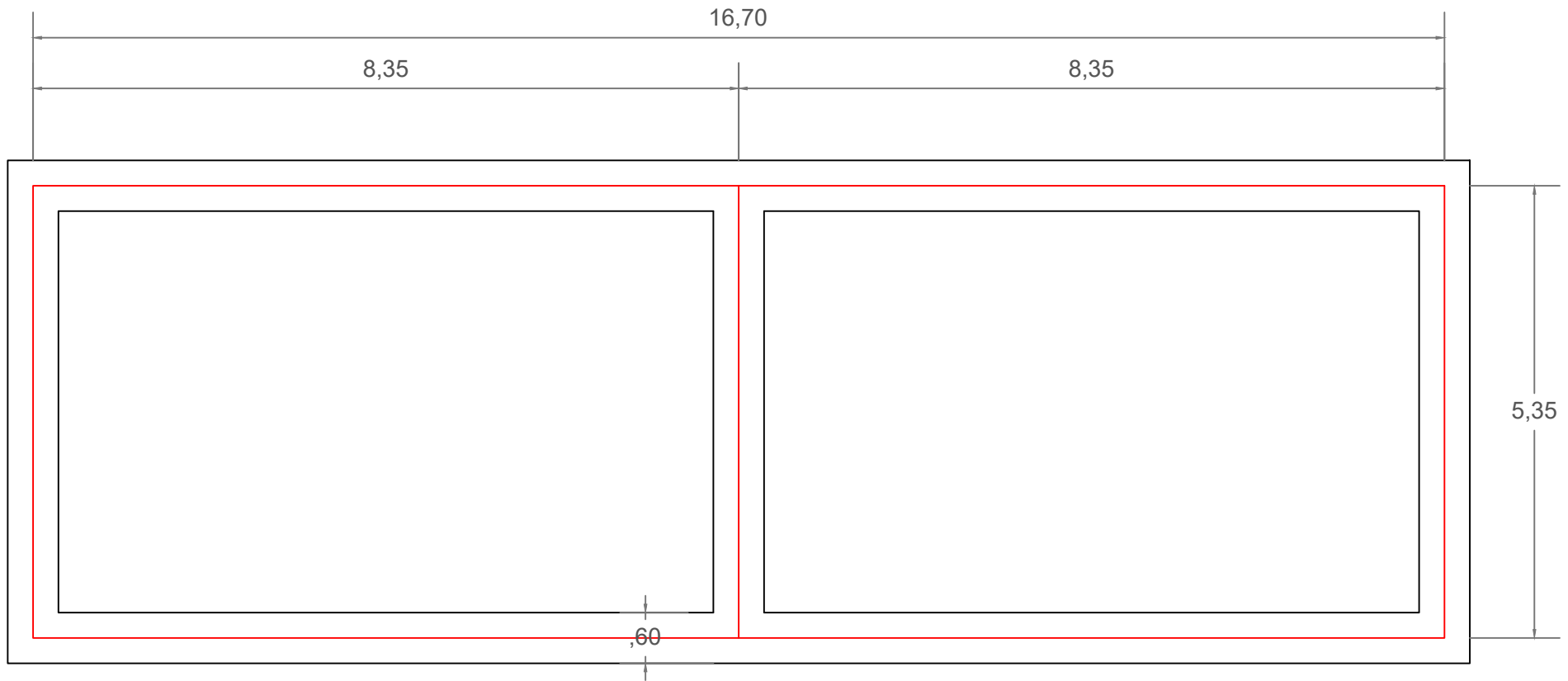
فترة التنفيذ :



اسم المقاول :

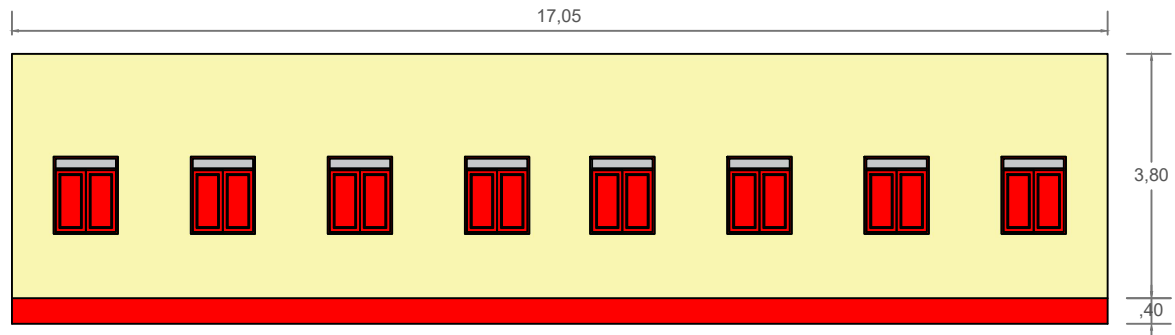
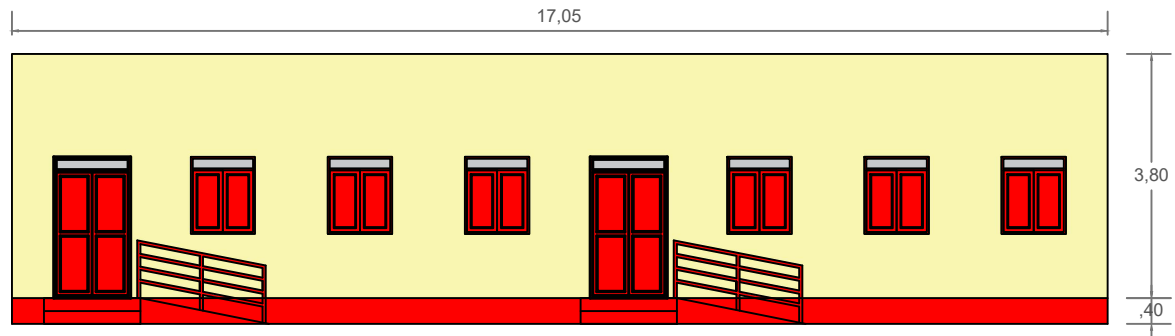
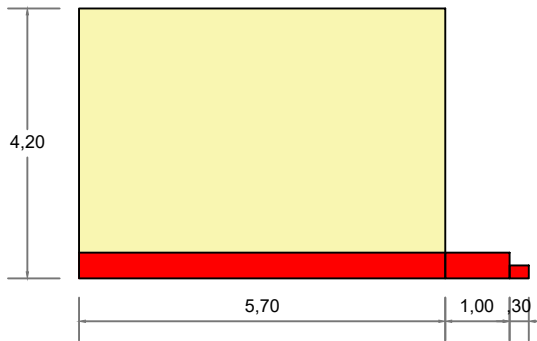
العنوان :



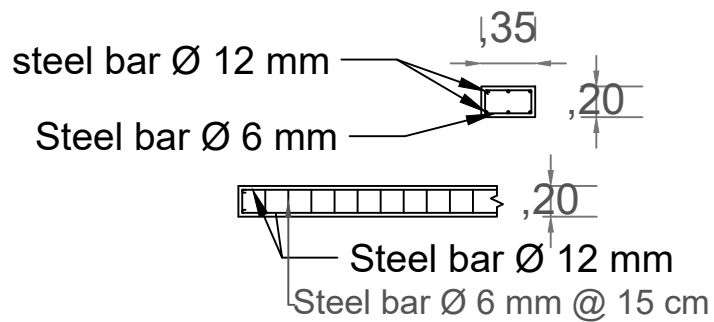
project	Location	Contain		 Save the Children
Construction of 2 Classrooms	Burro & Kirnay Schools	Plan		



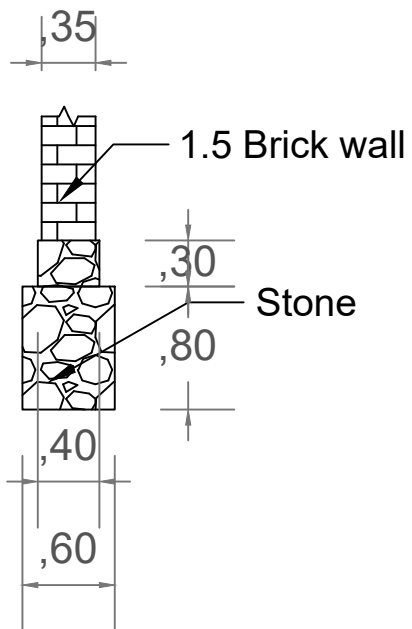
project	Location	Contain		 Save the Children
Construction of 2 Classrooms	Burro & Kirnay Schools	Excavations		



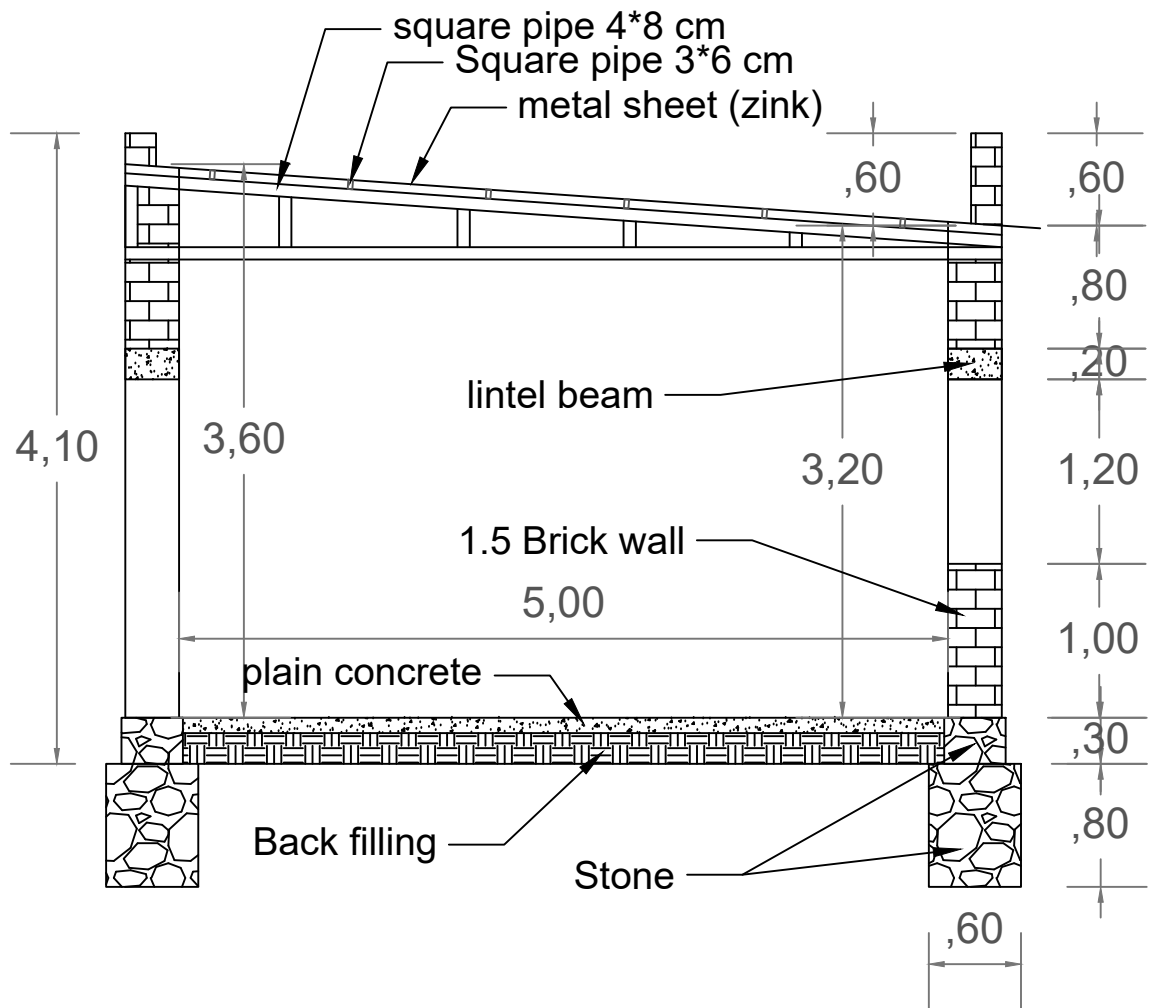
project	Location	Contain		Save the Children
Construction of 2 Classrooms	Burro & Kirnay Schools	Elevations		




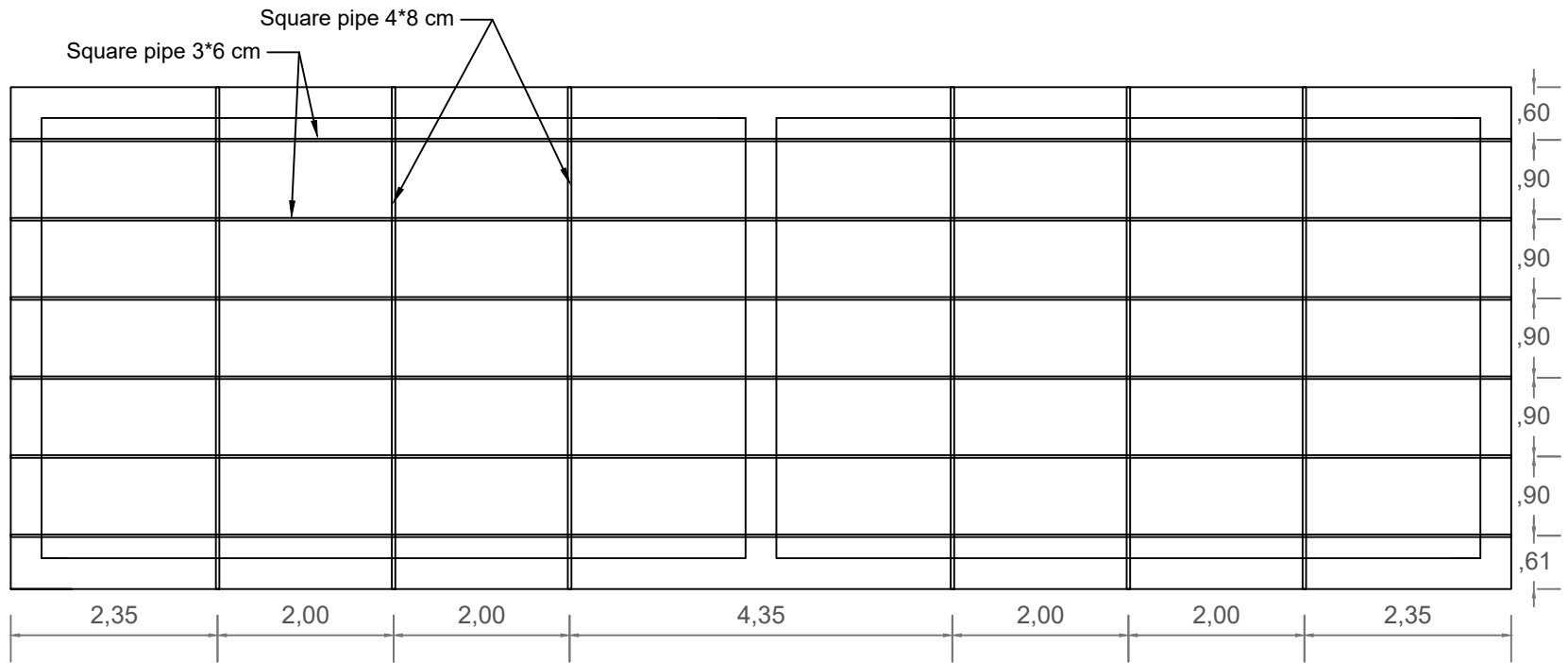
lintel beam

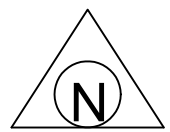



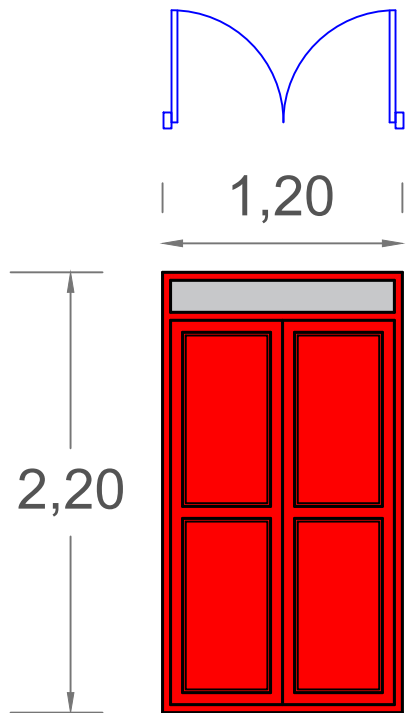
Foundation



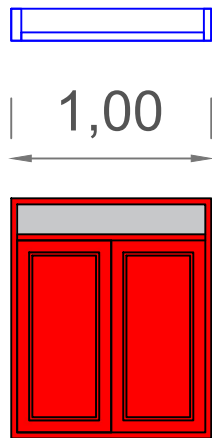
project	Location	Contain		 Save the Children
Construction of 2 Classrooms	Burro & Kirnay Schools	Section		



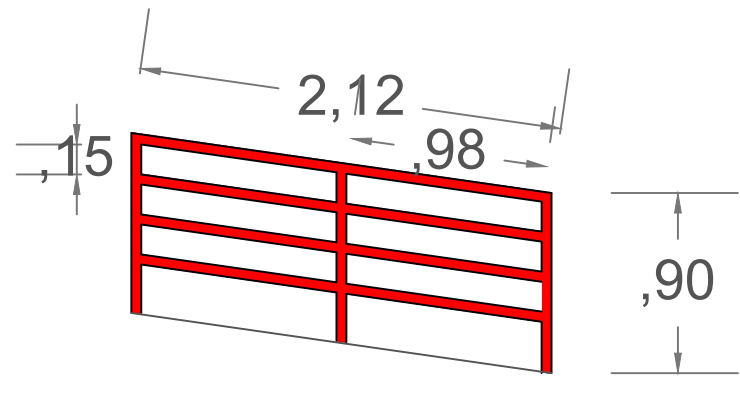
project	Location	Contain		 Save the Children
Construction of 2 Classrooms	Burro & Kirnay Schools	Roof Structure		



D1

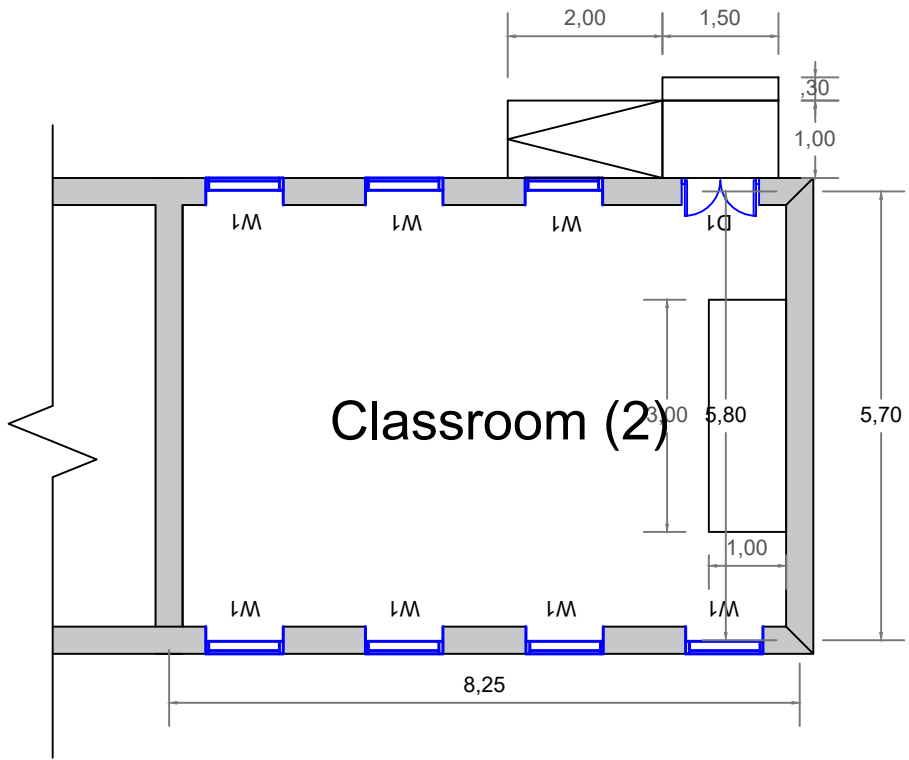
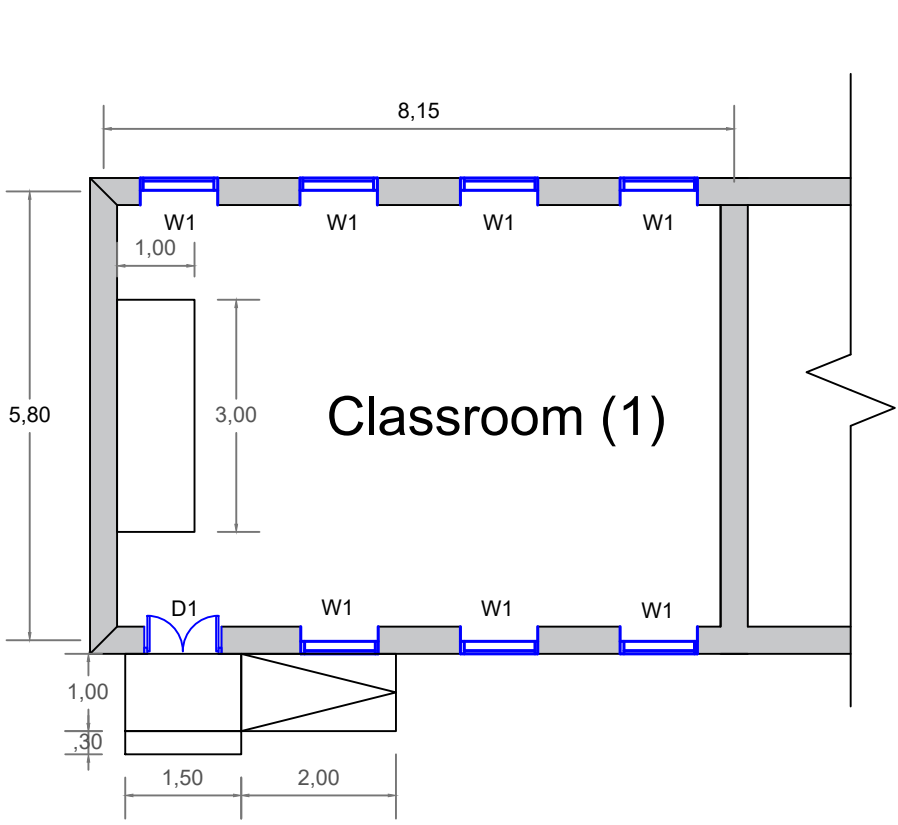


W1

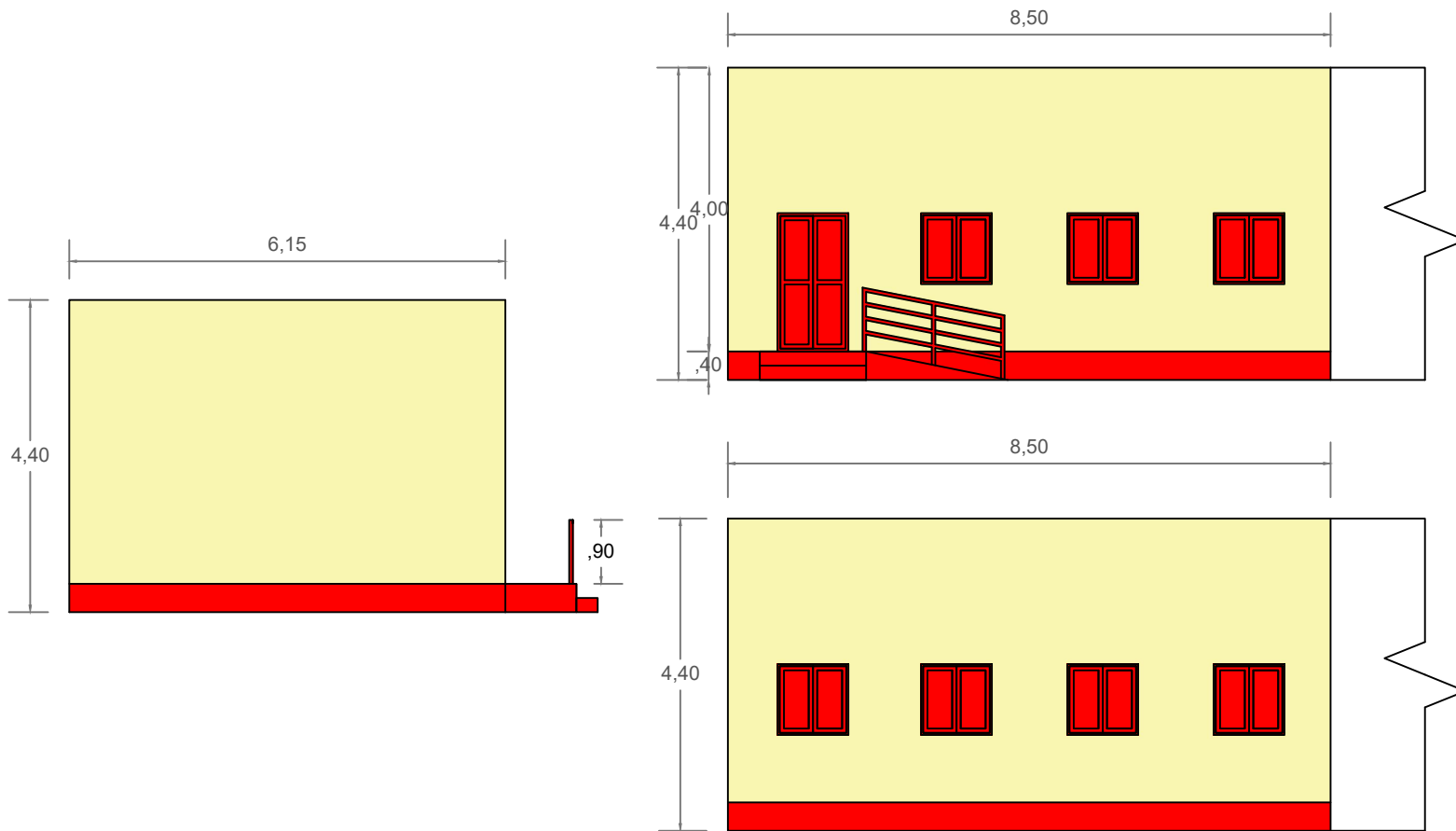


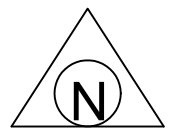

Handrail

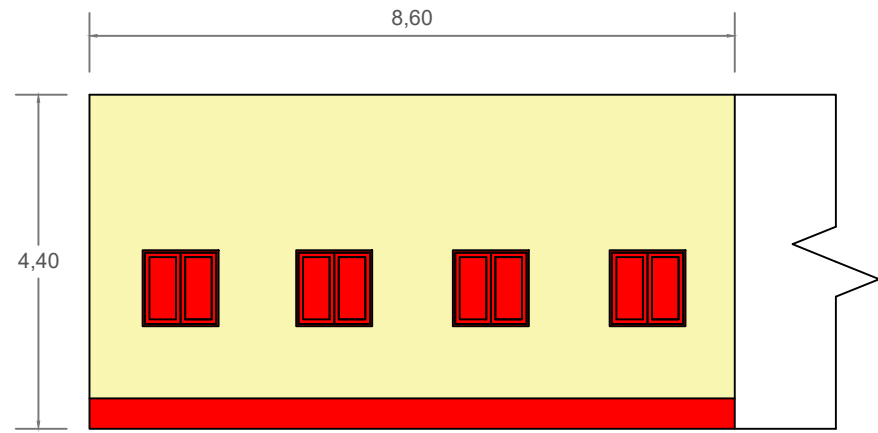
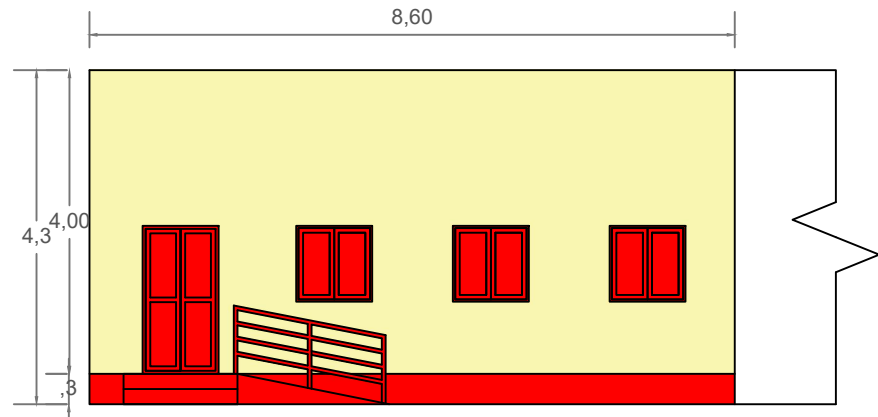
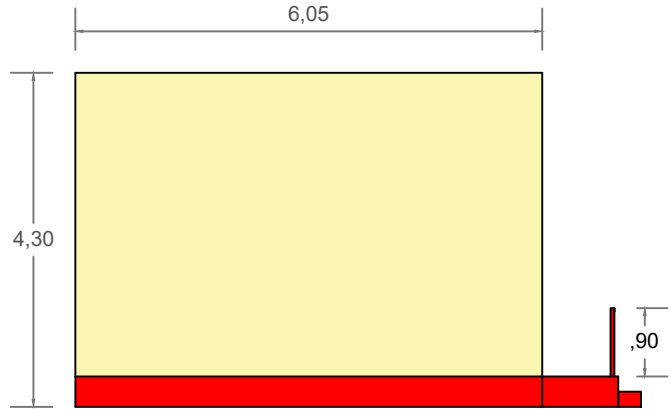
project	Location	Contain		Save the Children
Construction of 2 Classrooms	Burro & Kirnay Schools	Doors and Windows		



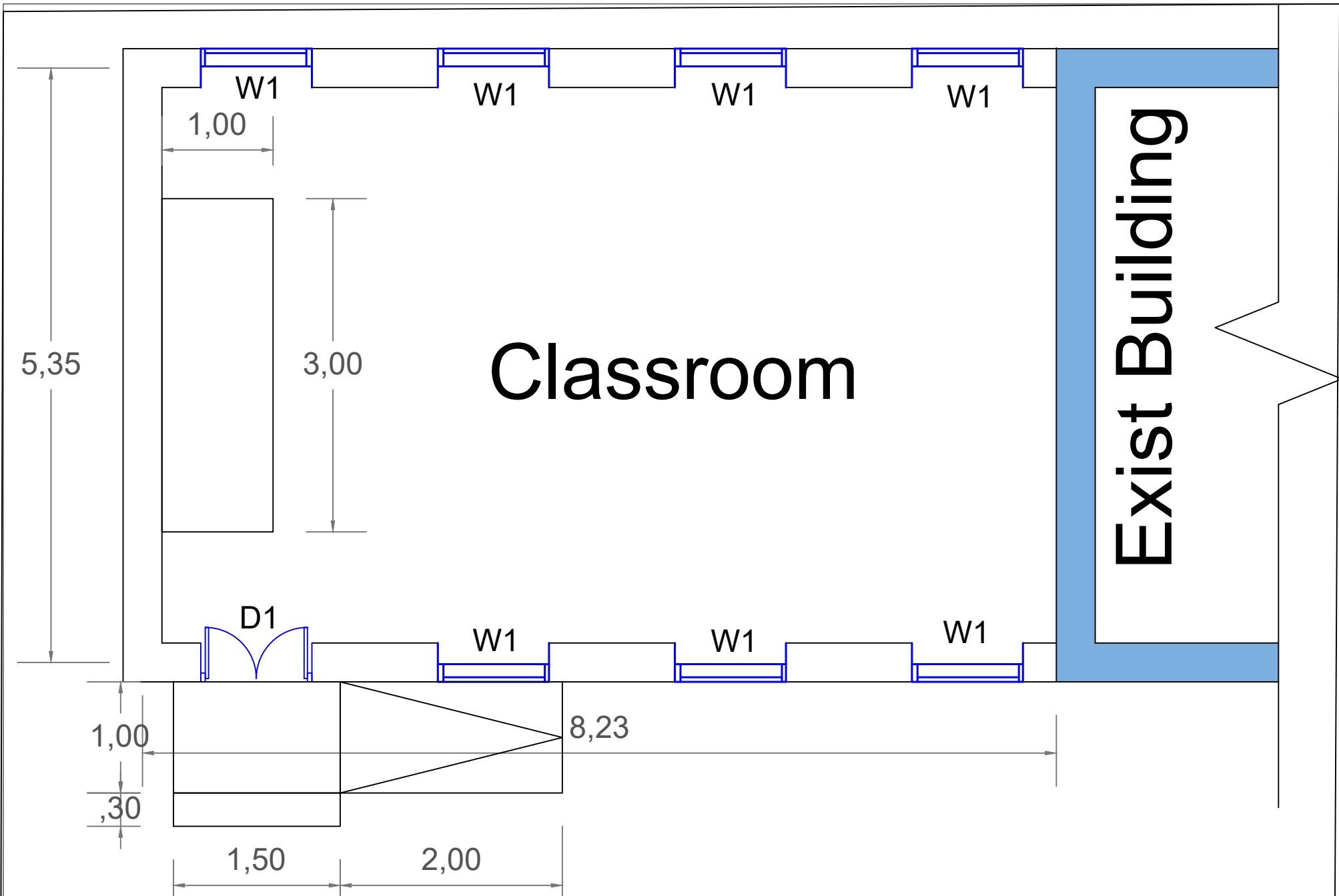
project	Location	Contain		Save the Children
Rehab 2 classrooms	Doras School	Plans		



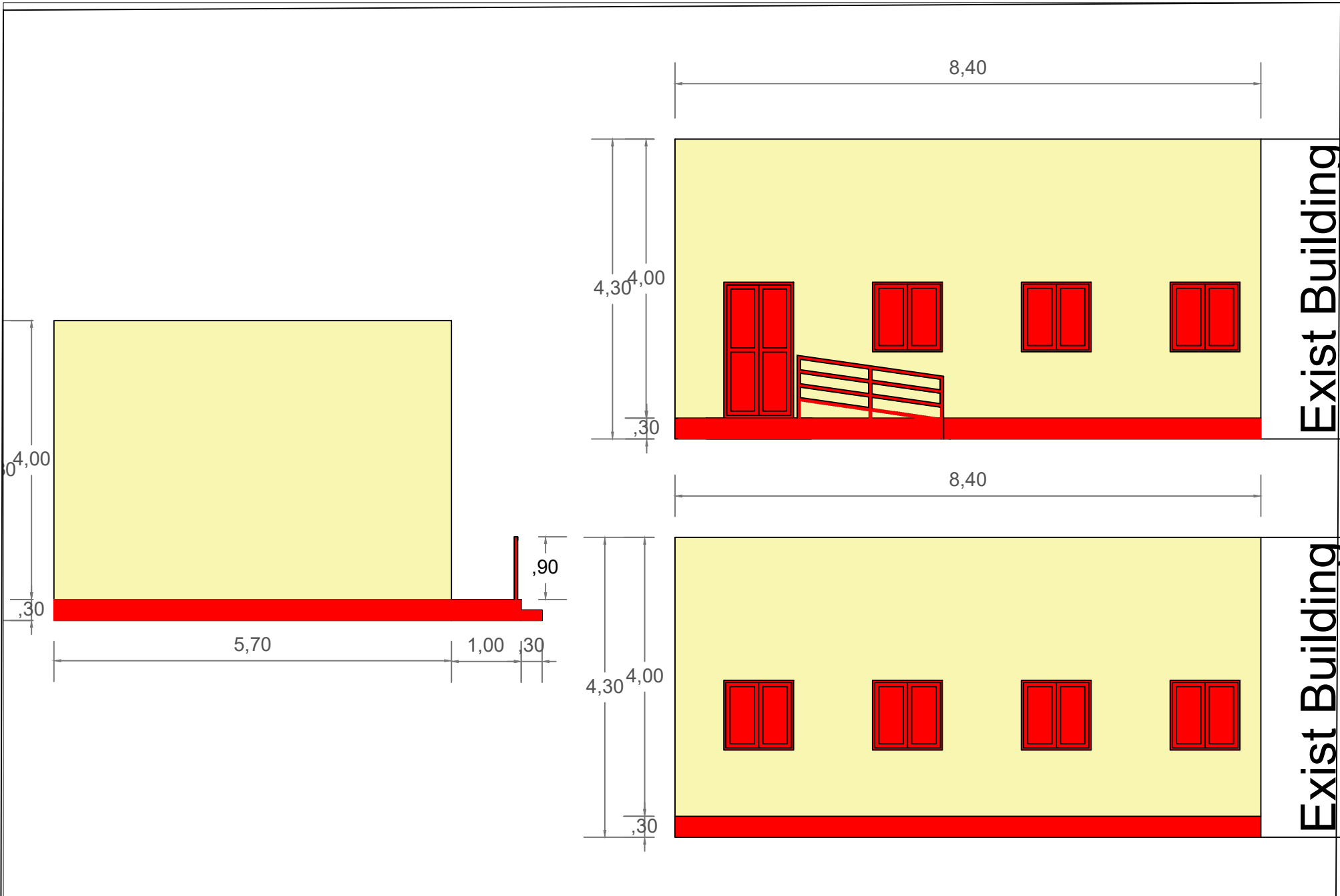
project	Location	Contain		 Save the Children
Rehab 2 classrooms	Doras School	Elevations Class (1)		



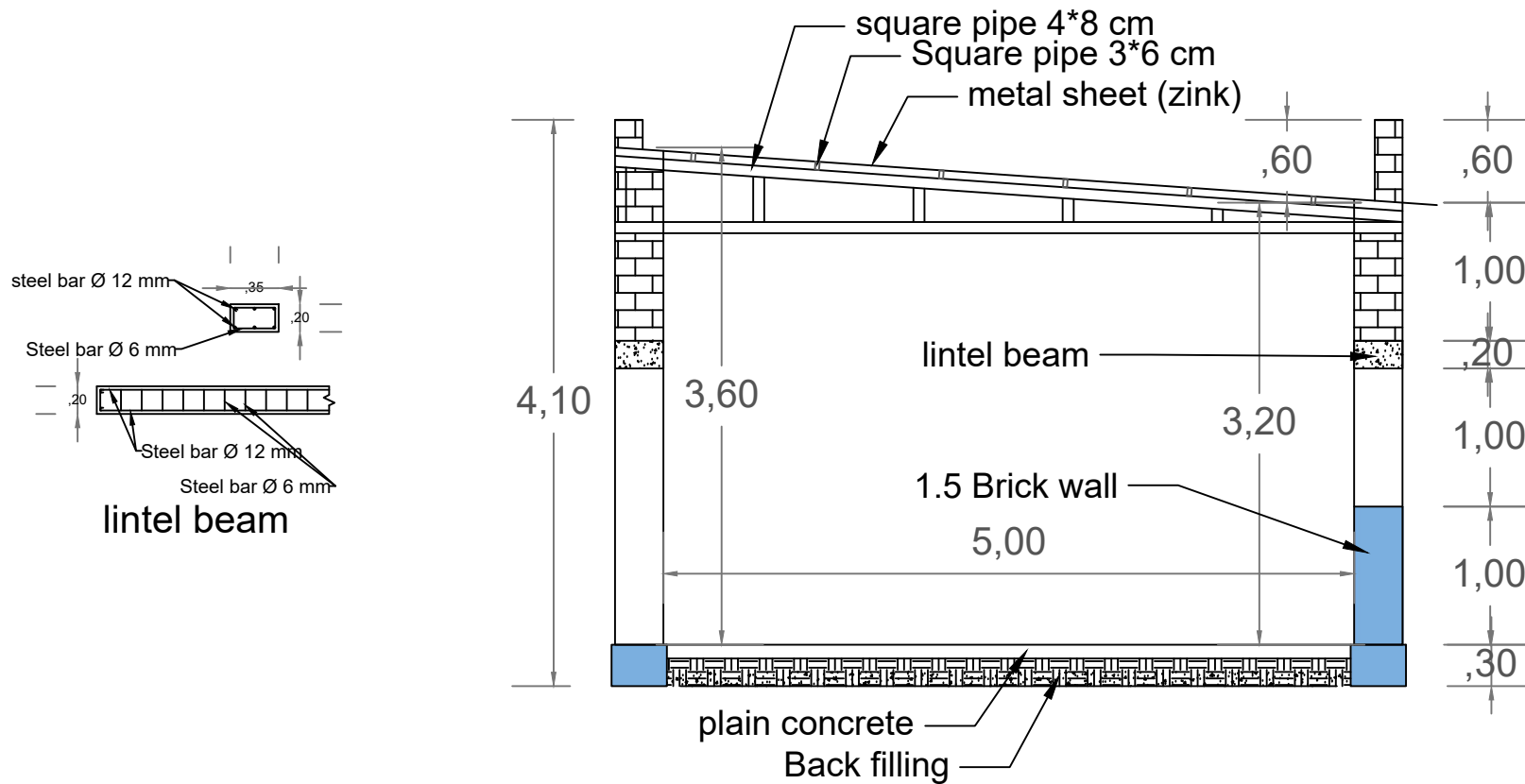
project	Location	Contain		Save the Children
Rehab 2 classrooms	Doras School	Elevations Class (2)		





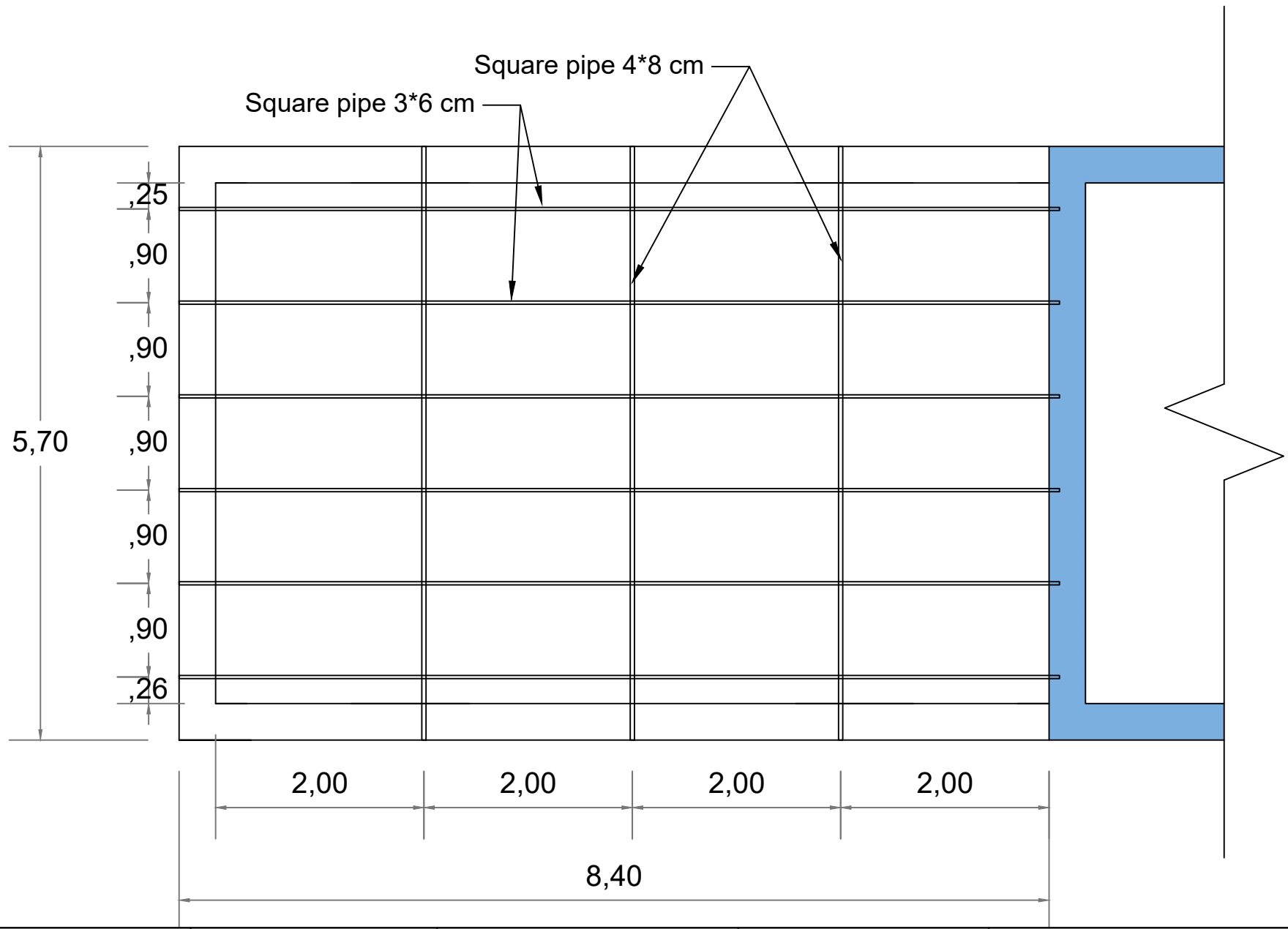
project	Location	Contain		 Save the Children
Construction of classroom	El-Sedaga	Plan		



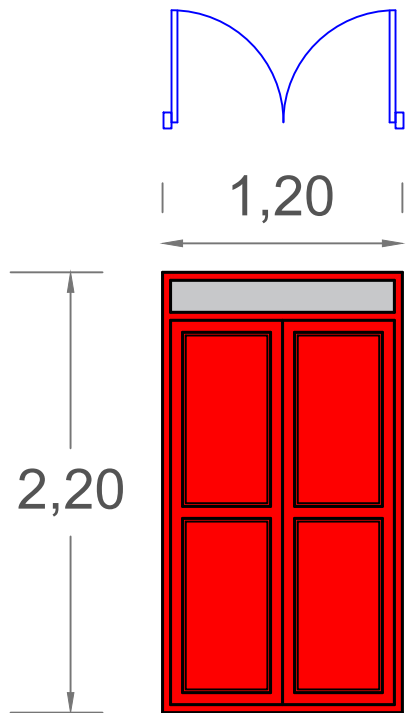
project	Location	Contain		 Save the Children
Construction of classroom	EI-Sedaga	Elevations		



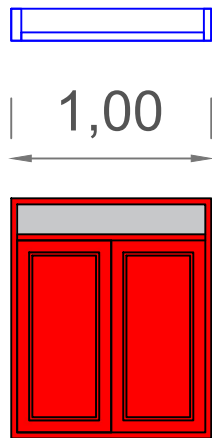
project	Location	Contain		 Save the Children
Classroom	El Sedega	Section		



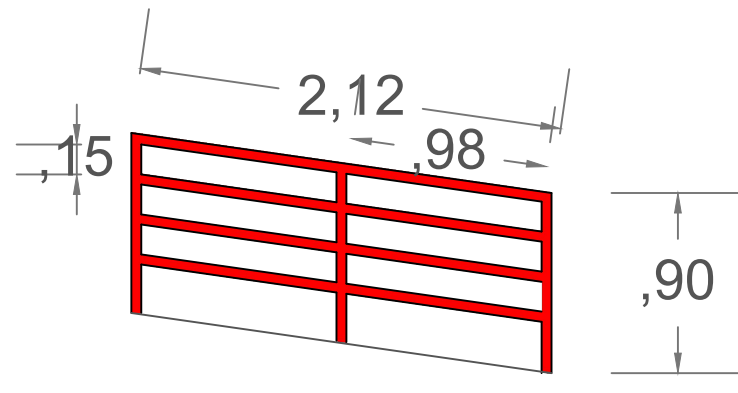
project	Location	Contain		 Save the Children
Classroom	El Sedega	Roof		



D1

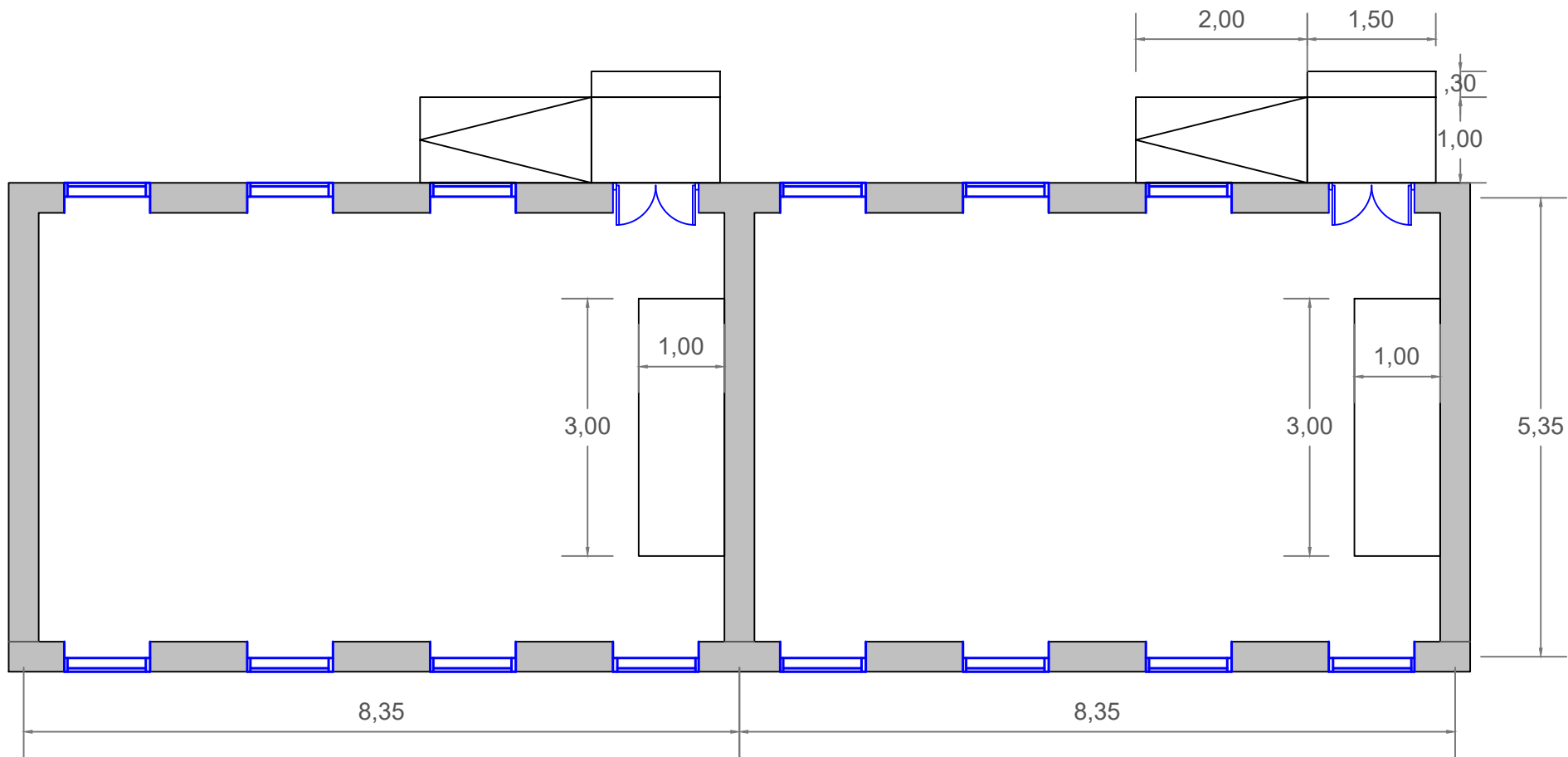




W1

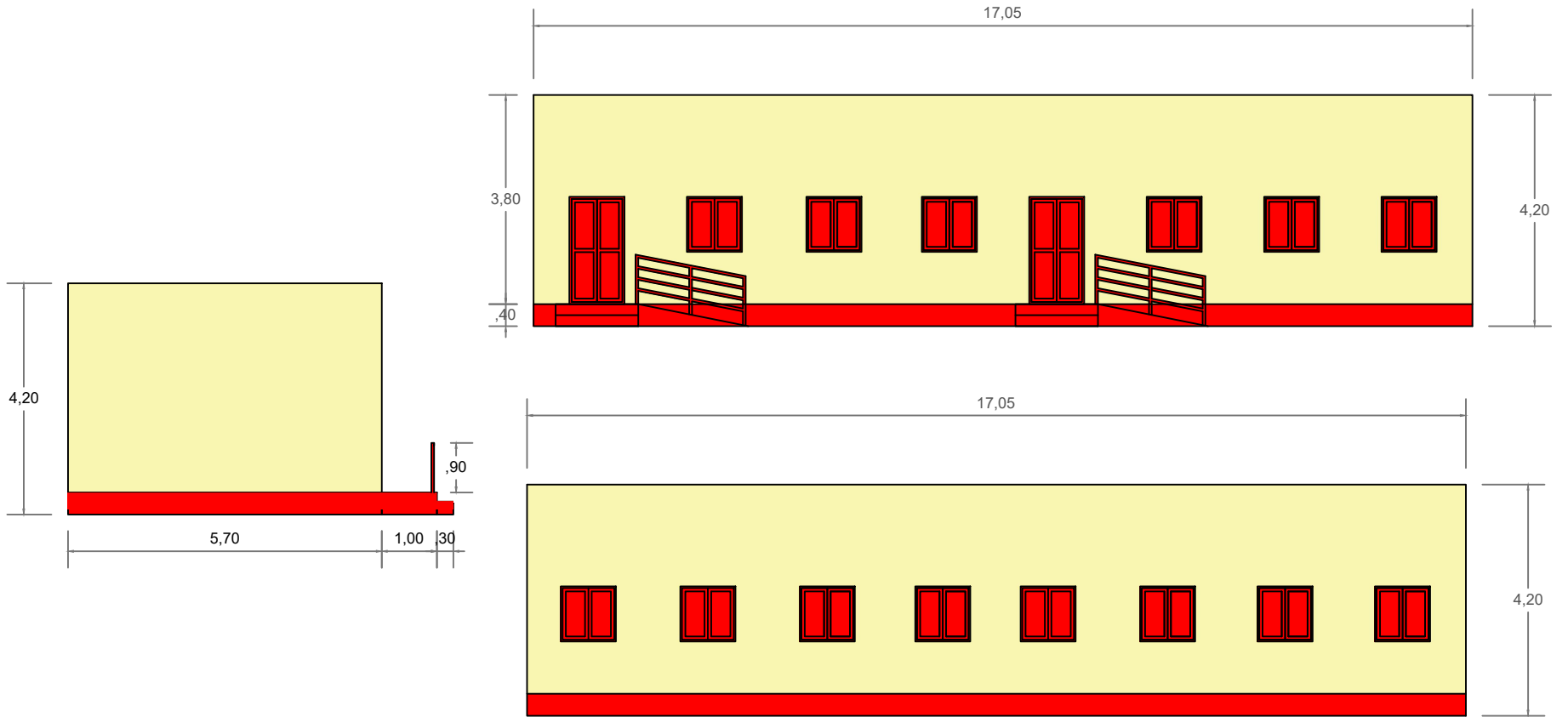


Handrail

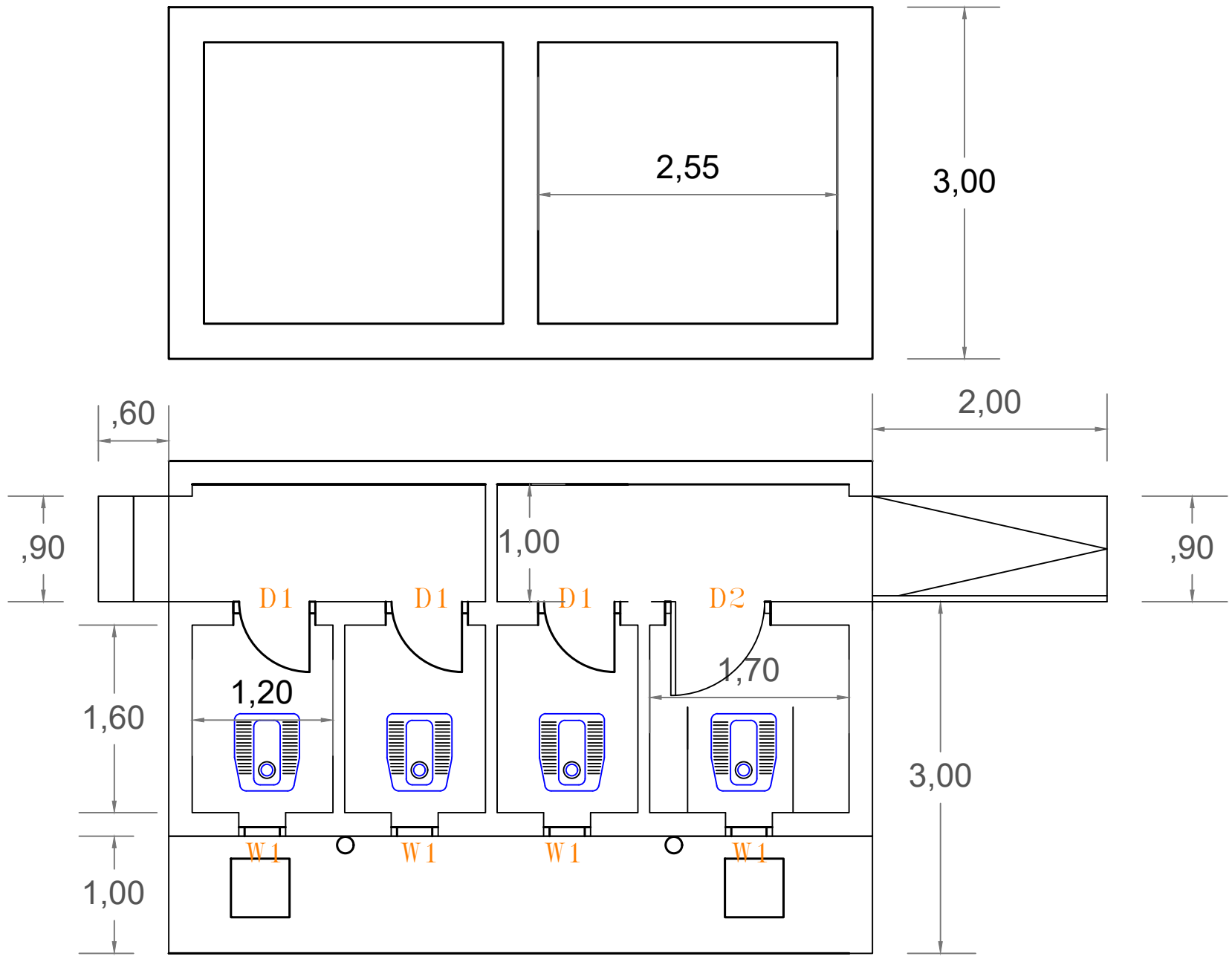
project	Location	Contain		Save the Children
Construction of 2 Classroom	El-Sadaga	Doors and Windows		



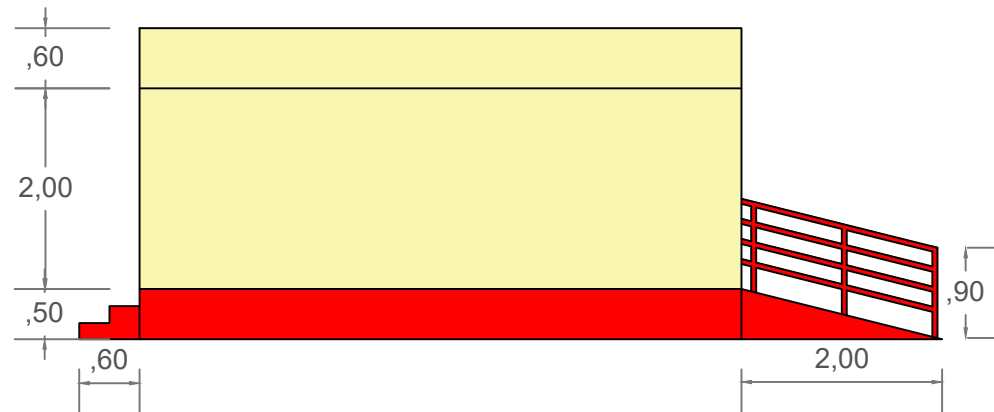
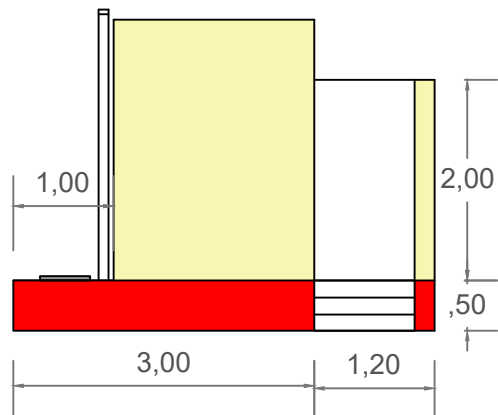
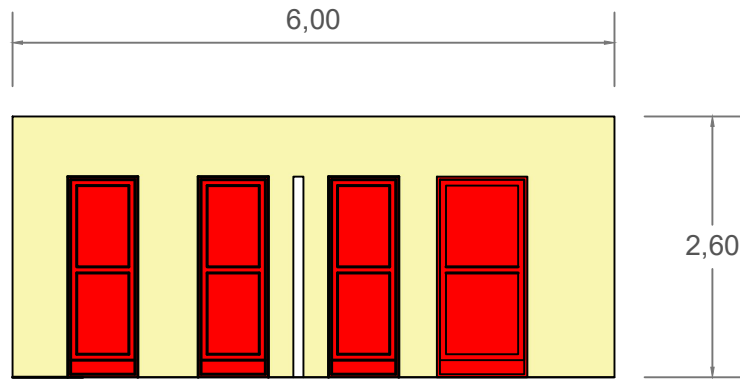
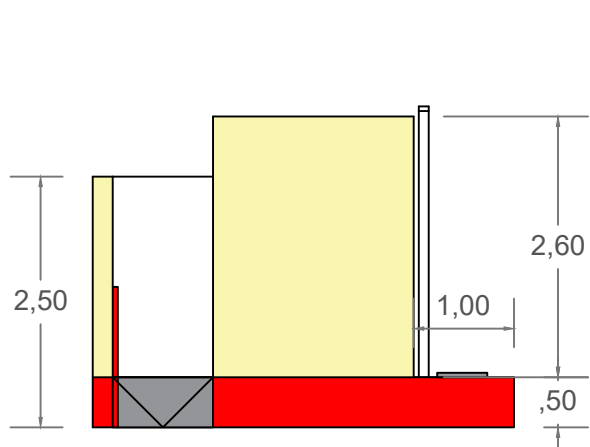
project	Location	Contain		 Save the Children
Rehab of 2 Classroom	Kiroo	Plan		

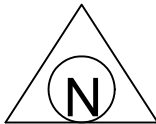



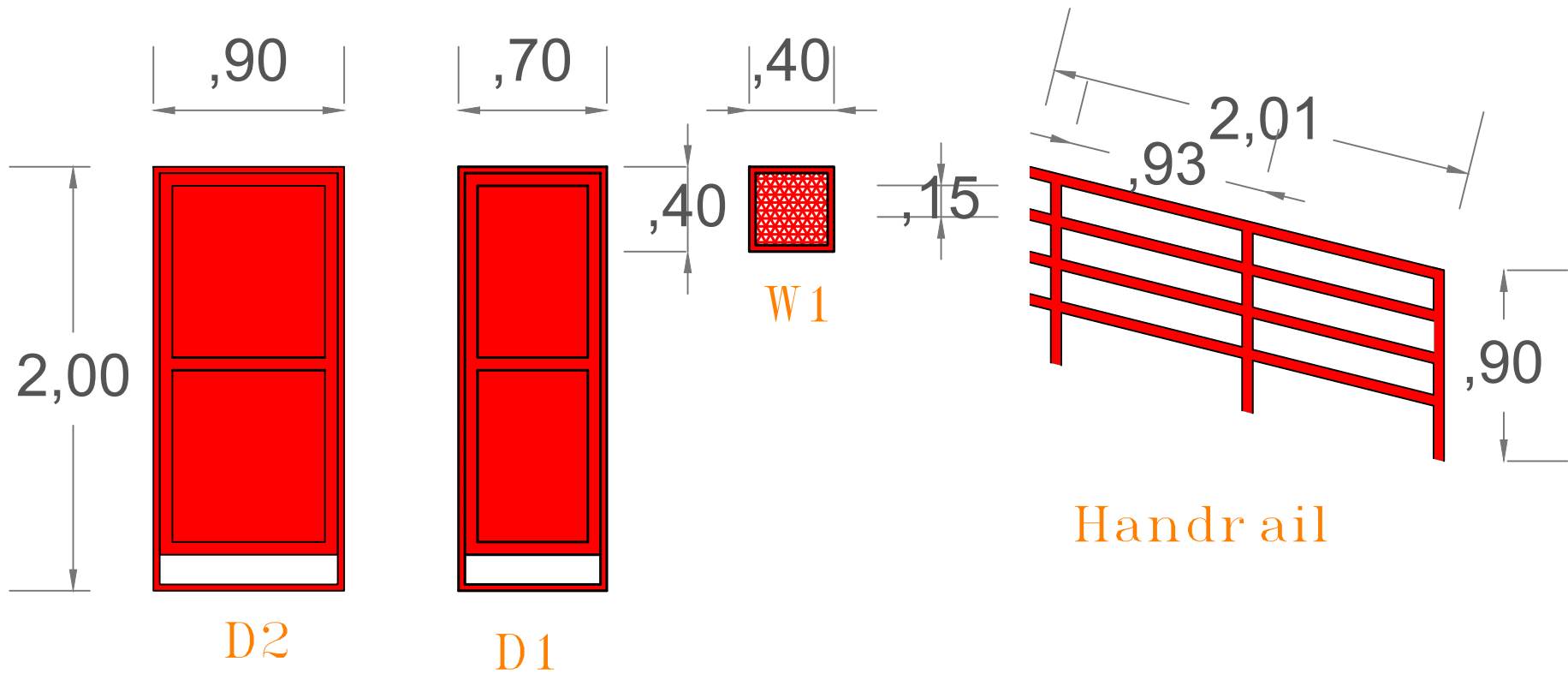
project	Location	Contain		 Save the Children
Rehabilitation of 2 Classrooms	Kiroo	Elevations		





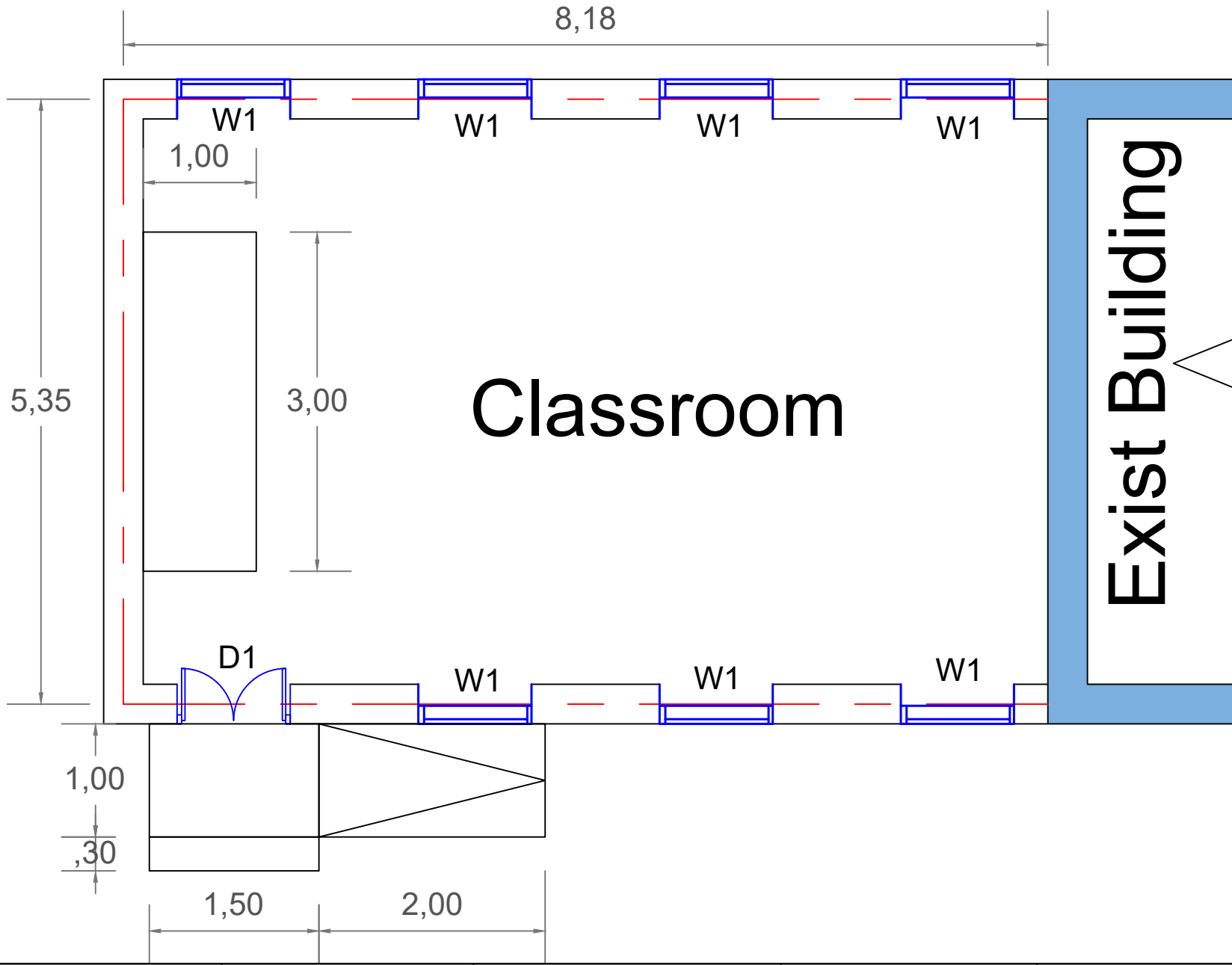
project	Location	Contain		 Save the Children
Latrine 4 stances	Golo Schools	Plans		



project	Location	Contain		 Save the Children
Latrine 4 stances	Golo Schools	Elevations		



project	Location	Contain		 Save the Children
Latrine 4 stances	Golo Schools	Doors & Windows		



project

Location

Contain

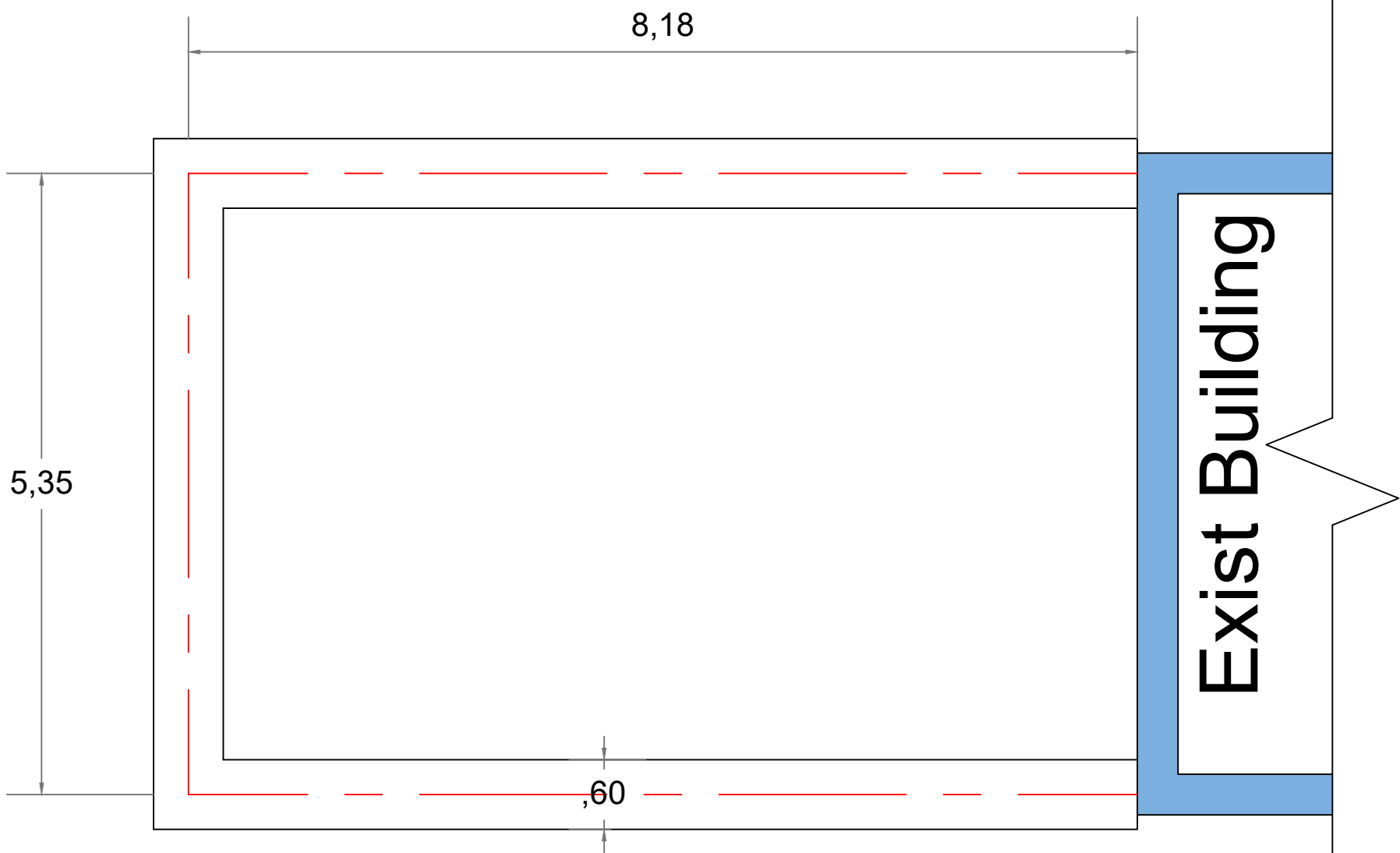


Construction of classroom

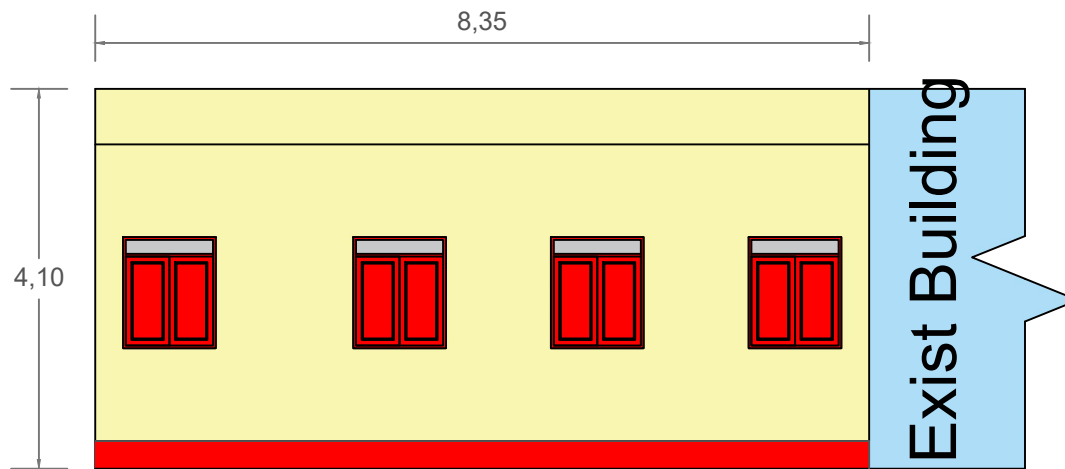
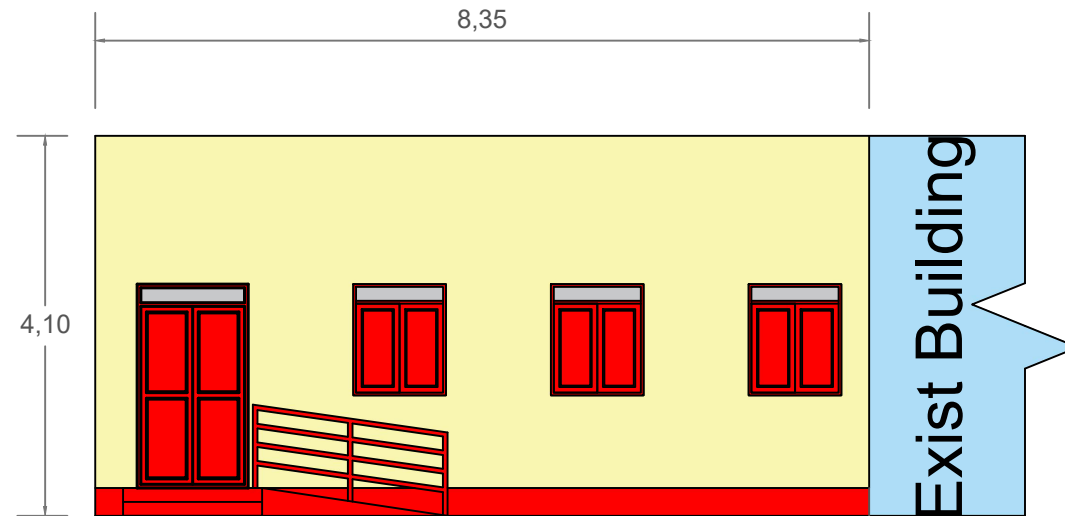
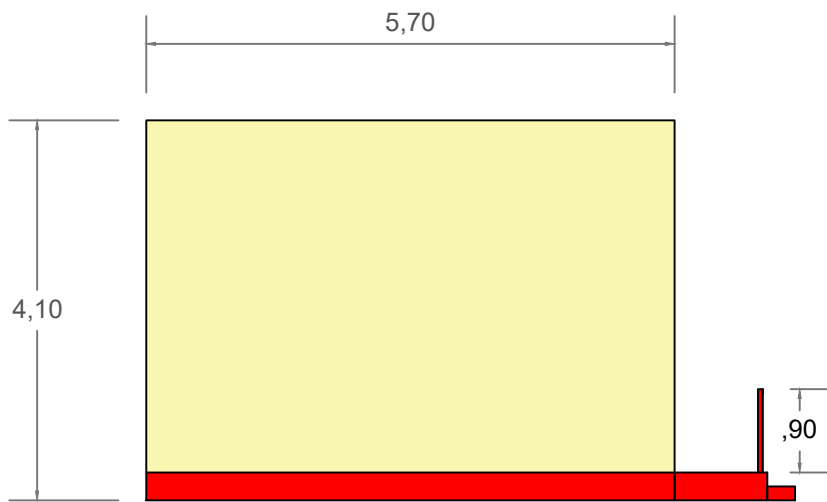
Manabo school

Plan

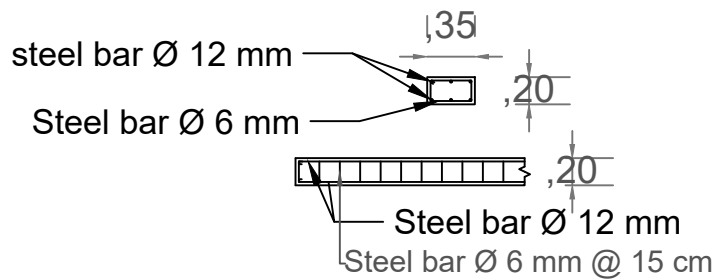




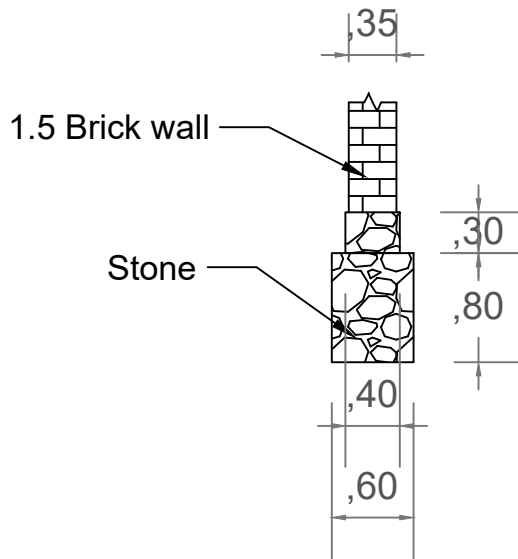
project	Location	Contain		 Save the Children
Construction of classroom	Manabo school	Excavation		



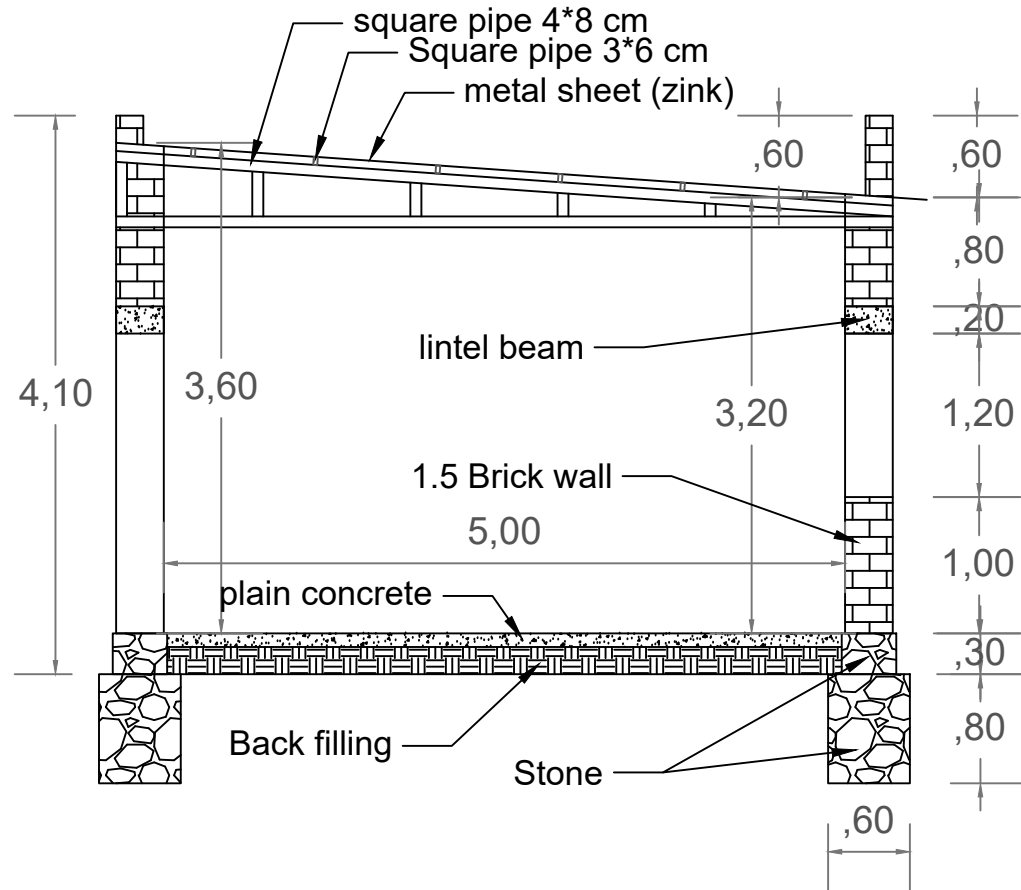
project	Location	Contain		Save the Children
Construction of classroom	Manabo school	Elevations		



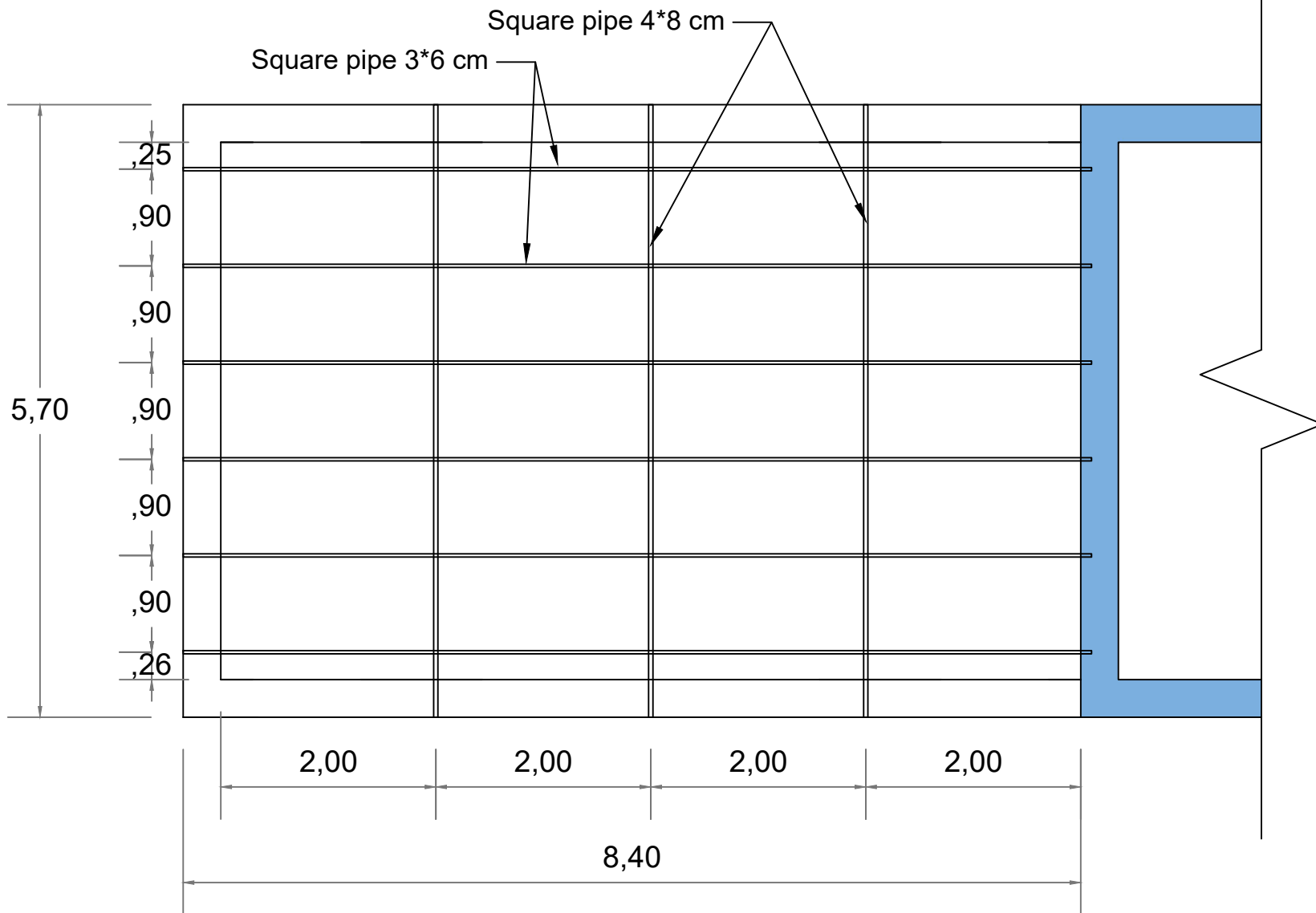
lintel beam

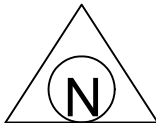



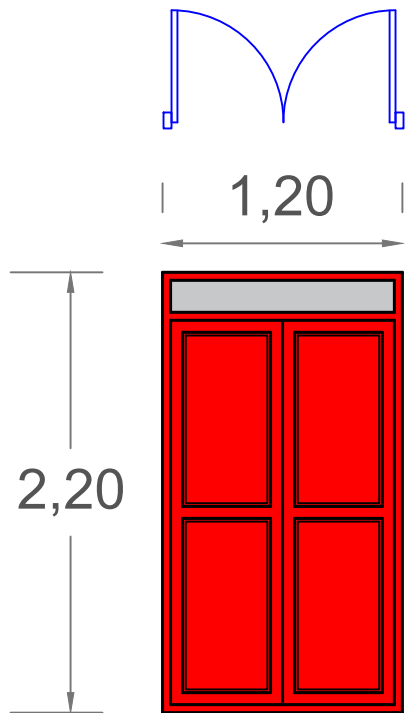
Foundation



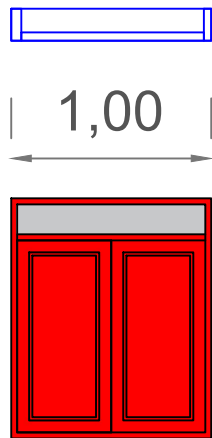
project	Location	Contain		Save the Children
Construction of classroom	Manabo school	Section		



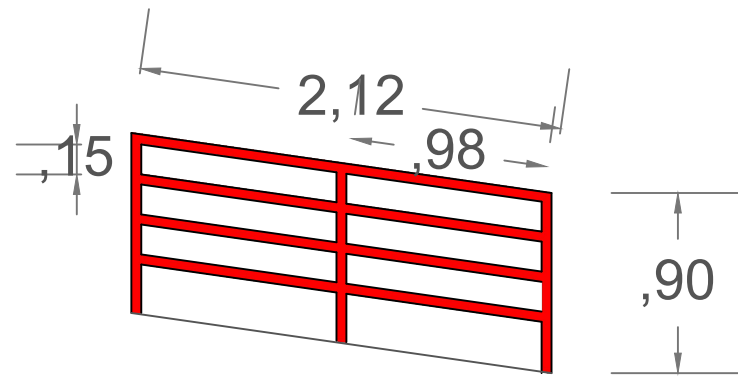
project	Location	Contain		 Save the Children
Construction of classroom	Manabo school	Roof structure		



D1



W1



Handrail

project	Location	Contain		Save the Children
Construction of Classroom	Manabo	Doors and Windows		